





RAPOR HAKKINDA

Türkiye Şişe ve Cam Fabrikaları A.Ş. (Şişecam), altıncı Sürdürülebilirlik raporuyla 1 Ocak 2018-31 Aralık 2018 dönemini kapsayan sürdürülebilirlik performansını, GRI Standartları "Temel" uyumluluk seçeneğine göre hazırlayarak paydaşlarına sunmaktadır.

Önceki raporlama dönemlerinden farklı olarak rapordaki veriler, Şişecam'ın Türkiye ve yurtdışındaki tüm yasal işletmelerini kapsamaktadır. Raporlama kapsamında yapılan bu genişletme nedeniyle, performans verileri yalnızca 2018 yılını kapsamaktadır. İleriki raporlama dönemlerinde, performans verisi, 2018 yılı başlangıç kabul edilerek yıllara göre kıyaslamalı olarak sunulmaya devam edecektir.



Paydaş geri bildirimleri hem faaliyetlerimizi hem de raporlama sürecimizi iyileştirme açısından son derece önemlidir. Tüm görüş, öneri ve şikayetlerinizi kzaim@sisecam.com.tr adresinden Sürdürülebilirlik Direktörü Katalin Zaim'e iletebilirsiniz.



YÖNETİM KURULU BAŞKANI'NIN MESAJI



Değerli Paydaşlarımız,

Kuruluş tarihimiz 1935 yılından bu yana operasyonlarımızın odağını, herkes için eşit fırsatlar sağlamaya, topluma ve doğaya saygı göstermeye, paydaşlar için sürdürülebilir çözümlerden faydalanarak değer yaratmaya yönelttik. Türkiye'nin en köklü sanayi kuruluşlarından biri olarak sahip olduğumuz bu anlayış küresel bir oyuncu olmamızdaki en önemli unsurlardandır. Bu doğrultuda, sürdürülebilirlik stratejimiz ışığında belirlediğimiz temeller kapsamında hem operasyonlarımızın sürdürülebilirliğini sağlıyor hem de Birleşmiş Milletler Sürdürülebilir Kalkınma Hedefleri'ne katkıda bulunuyoruz.

2018 yılında kurumsal sürdürülebilirlik yaklaşımımızı "Care for Next" adı altında lanse ettik, sürdürülebilirlik stratejimiz doğrultusunda sosyal, ekonomik ve çevresel performansımızı hep daha ileri noktalara taşıyacak uygulamaları hayata geçirmeyi hedefliyoruz.

Bu doğrultuda küresel bir oyuncu olarak öncü uygulamaları hayata geçirmek önemli sorumluluklarımız arasında yer almaktadır. Hedef ve sorumluluklarımızı yerine getirmek için ulusal ve uluslararası gelişme ve trendleri yakından takip ederek paydaşlarımız için yarattığımız değeri artırıcı projeler geliştiriyoruz.

Sürdürülebilirliği iş süreçlerine entegre etmiş sorumlu bir Topluluk olarak sorumlu ve sürdürülebilir uygulamaların arayışı içerisindeyiz. Bu uygulamaları hayata geçirmek için en önemli gücümüz, köklü yönetim sistemimiz ve çalışanlarımızdır. Bu anlayışla, çalışanlarımızı ve Topluluğumuzu geliştirecek çeşitlilik ve kapsayıcılık odaklı yönetsel uygulamaları hayata geçiriyoruz.

Küresel bir oyuncu ve öncü bir Topluluk olmamızda emeği geçen başta çalışma arkadaşlarımız olmak üzere tüm paydaşlarımıza şükranlarımı sunuyorum.

Adnan Bali
Yönetim Kurulu Başkanı

ŞİŞECAM GENEL MÜDÜRÜ'NÜN MESAJI



Değerli paydaşlarımız,

Bu yıl altıncısını yayımladığımız ve Global Reporting Initiative Standardı'na uygun olarak hazırlanan raporumuz ile Şişecam Topluluğu'nun sürdürülebilirlik performansını siz paydaşlarımızın görüşlerine sunmaktayız. Raporumuz ayrıca destekçisi olduğumuz Birleşmiş Milletler Sürdürülebilir Kalkınma Hedefleri kapsamında hayata geçirdiğimiz uygulamaların bir özeti niteliğindedir.

Şişecam olarak 2018 yılında da operasyonlarımızın odağı sürdürülebilir büyüme ve kârlılık olmuştur. Dünyada ve Türkiye'de risklerin belirginleştiği bir dönemde Topluluğumuzun satış gelirleri bir önceki yıla göre % 37 artarak 15,6 milyar TL'ye yükselmiştir. Şişecam, 2018 yılında gerçekleştirdiği 760 milyon ABD dolarını aşan ihracatıyla yüksek katma değerli ürünlerini 150 ülkedeki müşterileriyle buluşturmayı sürdürmüştür. Elde edilen tüm bu başarılar ile birlikte süreklilik temelli gelecek yatırımlarını hayata geçiren Topluluğumuz, 2018 yılında toplam 2,6 milyar TL stratejik yatırıma imza atmıştır.

Şişecam için gelecek nesillere sürdürülebilir bir dünya bırakmak ve bu konuda bir çözüm ortağı olabilmek, sürdürülebilirlik kavramına inanan ve bilgi sahibi olan bir topluluk olmaktan geçmektedir. 13 ülkede, 22 bin çalışanıyla küresel bir oyuncu olan Topluluğumuz, bu anlayışının bir sonucu olarak, 2018 yılında kurumsal sürdürülebilirlik stratejisinin lansmanını "Care for Next" adı altında gerçekleştirmiştir.

Sürdürülebilirliği iç süreçleriyle entegre eden Şişecam bu alandaki girişimleri ile uluslararası başarılar imza atmıştır. Topluluğumuz, 31 ülkede 35 sektörden 855 şirketin değerlendirildiği "Viego Eiris Sürdürülebilirlik Endeksi 2018" kapsamında, "Yükselen Piyasalarda En İyi Performans Gösterenler" listesinde ilk 100 şirkete dahil olma başarısını göstermiştir.

Şişecam, 2017 yılında belirlediği sürdürülebilirlik temeli olan "koru", "güçlendir" ve "geliştir" ile raporlama döneminde de tüm paydaşları, çevre, ekonomi ve toplum için değer yaratmaya devam etmiştir.

Enerji yoğun sektörlerde faaliyet gösteren Topluluğumuz, 2018 yılında enerji verimliliğinin artırılması çalışmalarına devam etmiştir. Raporlama döneminde gerçekleştirilen çalışmalar kapsamında 815.285 GJ enerji tasarrufu elde edilmiştir. Doğal kaynakların bilinçli bir şekilde kullanılması amacıyla gerçekleştirilen birçok proje yürütülmüştür. Camın geri dönüştürülerek yeniden üretime kazandırılması kapsamında ise Topluluğumuz bünyesinde üretimde kullanılan cam kırığı miktarının artırılması için yürütülen "Cam Yeniden Cam" projesi kapsamındaki çalışmalar sonucunda 2018 yılında bir önceki yıla göre %7 artarak toplam 184 bin ton cam kırığı yeniden kullanılmıştır.

Şişecam Topluluğu olarak istihdama eşit katılımın, toplumun ilerlemesindeki en belirleyici faktörlerden olduğunun bilinciyle 2018 yılında sosyal altyapı, yaş, cinsiyet veya fiziksel engeller gibi yargılardan bağımsız olarak çalışanlarımızın her iş seviyesinde potansiyellerini gerçekleştirmeleri için fırsat verilmesini destekleyen kurumsal hedefleri ortaya koyduk. Bu doğrultuda, üretim tesislerinde "kadın dostu fabrika standartları" belirlenmiş, tesislerdeki altyapının tüm bireylerin temel ihtiyaçlarını karşılama potansiyeli gözden geçirilmiş ve iyileştirme projeleri devreye alınmıştır.

Topluluğumuz, hammaddeden nihai ürüne giden değer zincirinde halkaların birbiriyle ilişkisini güçlendirmek, tasarım ve geliştirme fonksiyonlarının sinerjisini daha da ivmelendirmek amacıyla 2018 yılında Araştırma ve Teknolojik Geliştirme (ArTeGe) faaliyetleri ile tasarım faaliyetlerini aynı çatı altında toplayarak, Ar-Ge merkezinin adını "Şişecam Bilim, Teknoloji ve Tasarım Merkezi" olarak değiştirmiştir. 2018 yılı içerisinde; 14 ulusal, 7 uluslararası ölçekte, toplam 21 Üniversite-Araştırma Kuruluşu ile 19 ulusal, 15 uluslararası

ölçekte toplam 34 firma Ar-Ge birimiyle iş birliği yapılmıştır. Ayrıca yine raporlama döneminde 21 ürün/teknoloji ticarileştirilmiş, 17 patent başvurusu yapılmış 3 patent ve 13 tasarım tescillenmiştir. İş süreçlerinde dijital teknolojilerin kullanımı ve sürekli gelişimi için liderlik rolü üstlenen bir kültürün benimsenmesi ve Dijital Dönüşüm Programı'nın kalıcı ve sürdürülebilir olması için gerçekleştirilen faaliyetler 2018 yılında da aktif bir şekilde devam etmiştir.

Ülkemiz başta olmak üzere faaliyet gösterdiği tüm coğrafyalarda eğitim altyapısına bugüne kadar önemli katkılar sağlamış olan Topluluğumuz, Bursa Yenişehir'de Bursa Valiliği, İl Milli Eğitim Müdürlüğü ve Yenişehir Belediyesi ile işbirliği yaparak okul inşa etmiştir ve 2018 yılında okul eğitim faaliyetine başlamıştır. 16 dersliğin yanı sıra başta atölye ve laboratuvarlar olmak üzere çeşitli destek birimleri de içeren okul vasıflı teknik personel ihtiyacını karşılamaya yönelik hizmet vererek bölgeye ve sektöre kalıcı değer üretecektir.

Şişecam Topluluğu cam mirasının ülkemizdeki en köklü temsilcileri arasındadır. Topluluğumuz bünyesindeki tüm şirketler, bu mirası koruyacak ve canlı tutacak uygulamaları hayata geçirmeye 2018 yılında da sürdürmüştür. Şişecam Topluluğu kurumsal mirasın korunması ve uygulamalarının yanı sıra toplumsal gelişime katkıda bulunarak değer yaratmaya devam etmektedir.

Sürdürülebilir bir geleceğin çözüm ortaklarından biri olma yolculuğumuzda Topluluğumuza katkı sağlayan değerli çalışanlarımız başta olmak üzere tüm paydaşlarımıza teşekkürlerimi sunarım.

Prof. Dr. Ahmet Kirman
Yönetim Kurulu Başkan Vekili ve Genel Müdür

ŞİŞECAM HAKKINDA

1935 yılında kurulan Şişecam Topluluğu, düzcam, cam ev eşyası, cam ambalaj ve kimyasallar ana işkollarında uluslararası çapta faaliyet gösteren bir sanayi topluluğudur.

13 ülkedeki üretimini 22 bine yakın çalışanıyla sürdüren Şişecam Topluluğu, satışlarının yarısından fazlasını yurt dışına yapmakta ve ürünlerini dünyada 150'den fazla ülkeye ihraç etmektedir. Şişecam, 83 yıllık geçmişiyle Türkiye'nin en köklü sanayi kuruluşlarından biri olmanın yanı sıra uzmanlığı ve rekabet gücüyle dünyanın en seçkin üreticileri arasında da yer almaktadır.

VİZYON

Camda ve faaliyet alanlarında öncü bir geleceğe oynarken iş ortaklarıyla yaratıcı çözümler üreten, teknoloji ve markalarıyla fark yaratan, bireye ve çevreye saygılı bir dünya şirketi olmak

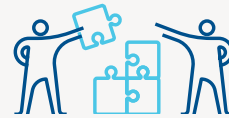
MİSYON

Kaliteli ve konfor yaratan ürünleriyle yaşama değer katan; insana, doğaya, yasaya saygılı bir şirket olmak

DEĞERLER



Geleneklerden güç almak, birbirimizi desteklemek



Adil ve şeffaf bir yönetim anlayışı benimsemek



Birlikte gelişmek ve geliştirmek



Çevreye duyarlılık



Farklılıklara saygı göstermek

ŞİŞECAM TOPLULUĞU ŞİRKETLERİ



ŞİŞECAM DÜZCAM

1991 yılında faaliyete başlayan Şişecam Düzcam, mimari camlar, otomotiv ve enkapsüle camlar, güneş enerjisi camları, ve eyaz eşya camları üretmektedir. Şirket, üretim kapasitesi itibarıyla dünyada 5. ve Avrupa'da 1. sırada yer almaktadır.

TOPLAM ÜRETİM

2,5 milyon ton mimari cam üretimi
11,2 milyon m² otomotiv camı üretimi
13,4 milyon adet enkapsüle cam üretimi

ŞİŞECAM CAM EV EŞYASI

Faaliyetlerine 1935 yılında başlayan Şişecam Cam Ev Eşyası Grubu soda, kristalin, ısıya dayanıklı borosilikat cam ve kurşunsuz kristalden otomatik ve el imalatı cam ev eşyası üretimi, kağıt karton ambalaj üretimi ve perakende mağazacılık alanlarında faaliyet göstermektedir. Grup, dünyada 3. ve Avrupa'da ise 2. büyük kuruluş konumundadır.

TOPLAM ÜRETİM

374 bin ton



ŞİŞECAM KİMYASALLAR

1969 yılında faaliyetlerine başlayan grup, soda türevleri ve krom kimyasalları, cam elyafı, endüstriyel hammaddeler, elektrik, Vitamin K3 türevleri ve sodyum metabisülfid üretimi gerçekleştirmektedir. Grup, üretim kapasitesi itibarıyla Avrupa'da en büyük 5. ve dünyada 9. soda üreticisi ve lider krom kimyasalları üreticisi konumundadır.

TOPLAM ÜRETİM

2,4 milyon ton soda üretimi
4,1 milyon ton endüstriyel hammadde üretimi

ŞİŞECAM CAM AMBALAJ

Faaliyetlerine 1935 yılında başlayan Grup, gıda, içecek, ecza ve kozmetik sektörlerinde, çeşitli hacim ve renklerde cam ambalaj üretmekte, dünyanın 5. büyük cam ambalaj üreticisi konumunda yer almaktadır.

TOPLAM ÜRETİM

2 milyon ton





ŞİŞECAM TOPLULUĞU ÜRETİM TESİSLERİ

YURTDIŞI



TÜRKİYE

ŞİŞECAM DÜZCAM

Trakya Cam Sanayii A.Ş.

Trakya Fabrikası - Kırklareli

Mersin Fabrikası - Mersin

Trakya Yenişehir Cam Sanayii A.Ş.

Yenişehir Fabrikası - Bursa

Trakya Polatlı Cam Sanayii A.Ş.

Polatlı Fabrikası - Ankara

Şişecam Otomotiv A.Ş.

Otomotiv Camları Fabrikası - Kırklareli

Şişecam Cam Ambalaj

Anadolu Cam Sanayii A.Ş.

Mersin Fabrikası - Mersin

Yenişehir Fabrikası - Bursa

Eskişehir Fabrikası - Eskişehir

Şişecam Cam Ev Eşyası

Paşabahçe Cam San. ve Tic. A.Ş.

Kırklareli Fabrikası - Kırklareli

Eskişehir Fabrikası - Eskişehir

Denizli Cam San. ve Tic. A.Ş.

Denizli Fabrikası - Denizli

Camış Ambalaj Sanayii A.Ş.

Tuzla Fabrikası - İstanbul

Şişecam Kimyasallar

Soda Sanayii A.Ş.

Soda Fabrikası - Mersin

Kromsan Krom Bileşikleri Fabrikası - Mersin

Oxyvit Kimya San. ve Tic. A.Ş.

Mersin

Camış Madencilik A.Ş.

Aydın, Balıkesir, Bilecik, İstanbul,

Karabük, Kırklareli, Mersin

Şişecam Elyaf San. A.Ş.

Balıkesir

2018'DE ŞİŞECAM



13

Üretim Yapılan Ülke Sayısı



43

Üretim Tesisi Sayısı



150

Satış Yapılan Ülke Sayısı



15,5 Milyar TL

Satış Gelirleri



9,5 Milyar TL

Uluslararası Satış Gelirleri



4,9 Milyon Ton

Cam Üretimi



2,4 Milyon Ton

Soda Külü Üretimi



4,1 Milyon Ton Endüstriyel

Hammadde Üretimi



2,6 Milyar TL

Yatırımlar



4,9 Milyar TL

FAVÖK



21.968

Çalışan Sayısı



9,53

Kurumsal Yönetim Notu



ENTEGRE KURUMSAL SÜRDÜRÜLEBİLİRLİK YAKLAŞIMI

ŞİŞECAM'DA SÜRDÜRÜLEBİLİRLİK: NEDEN? NE? NASIL?

Binlerce yıllık geçmişi olan, insanlığın kültürel zenginliğini yansıtan cam üretimi, enerji ve kaynak yoğun bir sektördür. Dünya cam endüstrisinin lider şirketleri arasında bulunan Şişecam Topluluğu, sürdürülebilir bir dünya yaratmak ve kurumsal mirasını korumak için üzerine düşen sorumluluğun farkındadır.

Enerji ve doğal kaynak fiyatlarındaki dalgalanmalar, artan müşteri ve çalışan beklentileri, bilgiye erişimin kolaylaşması, hızlanan ve küreselleşen iş dünyası, kurumları daha ulaşılabilir kılmıştır. Tüm bu trendlere ek olarak, Şişecam Topluluğu da faaliyetlerini

gün geçtikçe daha fazla küreselleştirmektedir. Bu nedenle gezegenimizin karşı karşıya olduğu sorunlara çözümler geliştirmek, Şişecam için bir iş önceliğidir. Şişecam Topluluğu sürdürülebilirlik yaklaşımı, köklü kurumsal mirasına dayanan, tüm faaliyetlerinde mükemmeli hedefleyen, gelecek nesiller için uzun vadeli değer yaratan bir anlayış ortaya koymaktadır. Şişecam Topluluğu için sürdürülebilirlik stratejisi gezegenimizde azalan kaynaklar, sosyal eşitsizlik ve demografik değişimler gibi küresel sorunlar için geliştirilmiş yanıtlardır.

NEDEN?

Bir "toplum şirketi" olan Şişecam Topluluğu, herkesin sağlıklı ve temiz bir çevrede yaşama hakkı olduğuna inanmaktadır. Gücünü kurumsal mirasından alan Şişecam, paydaşlarını güçlendirip geliştirirken, farklılıklara saygılı, adil ve şeffaf bir yönetim yaklaşımı benimser.

NE?

Şişecam'ın karşı karşıya olduğu sürdürülebilirlik trendleri, iklim değişikliğine olumsuz etkisi olmayan, döngüsel ekonomiyi destekleyen üretim modelleri uygulamak, sürdürülebilir doğal kaynak yönetimine katkıda bulunmak, şirket geleneklerini korumak, inovatif ve dijital üretim çözümlerinin uygulanmasını hızlandırmak, herkese eşit fırsatlar sunmak ve sürdürülebilirlik alanında uluslararası bir destekleyici olmaktır.

NASIL?

Şişecam Topluluğu, adil ve şeffaf bir global oyuncu olmasına yardımcı olduğu, sürdürülebilir iş fırsatlarını fark edip uygulamasına olanak sağladığı, Topluluğu, sürdürülebilirlik mega trendlerine daha dayanıklı kıldığı ve gelecek nesiller için yarattığı katma değeri artırdığı için sürdürülebilirlik ilkelerini faaliyetlerinde yaygınlaştırma kararı almıştır.

AMACIMIZ: Değer katmak, ürünlerimiz ve hizmetlerimiz ile geleceği şekillendirmek ve yarattığımız değeri paylaşmaktır.



ŞİŞECAM SÜRDÜRÜLEBİLİRLİK STRATEJİSİ: CARE FOR NEXT

13 ülkede 22 bine yakın çalışanıyla faaliyet gösteren, Türkiye'nin en önemli sanayi kuruluşlarından biri olan Şişecam'da kurumsal sürdürülebilirlik, iş yapış şeklinin temelidir. Tüm yatırım kararları ve ürün ve süreç geliştirme çalışmaları, faaliyetlerin sosyal ve çevresel etkileri gözetilerek planlanmakta ve yürütülmektedir.

Şişecam sürdürülebilirlik stratejisi, kurumun bütüncül risk anlayışıyla şekillendirilmiştir. İklim değişikliği, doğal kaynakların azalması, sosyal ağların yükselişi, dijitalleşme, ekonomik dengelerin değişmesi, sosyal eşitsizlikler ve teknolojik yenilikler, gelecekte şirketin iş süreçlerini etkileyecek temel küresel eğilimlerini oluşturmaktadır. Tüm faaliyet alanlarında dünya lideri şirketler arasında yer almayı hedefleyen Şişecam, kurumsal sürdürülebilirlik eylem planını oluştururken bu eğilimlerin oluşturduğu risk ve fırsatları gözetmektedir.

Şişecam sürdürülebilirlik stratejisi, tüm paydaşlar için uzun vadeli değer yaratmayı hedeflemektedir. Topluluğun iş stratejisine de entegre olmuş bu yaklaşım, kalıcı değer yaratmak, doğal kaynakları korumak, insana yatırım yapmak, teknolojik yenilikleri takip etmek ana eksenlerine dayanmaktadır.

İnsanlığın ortak fırsat, risk ve hedeflerini göz önünde bulundurarak faaliyetlerini buna göre yönlendiren Şişecam Topluluğu, Birleşmiş Milletler Sürdürülebilir Kalkınma Hedeflerini (SKH) benimsemiş ve sürdürülebilirlik stratejisini küresel hedefler ile uyumlu bir şekilde geliştirmiştir. Şişecam, 2017 yılında gerçekleştirdiği bir çalıştay ile en çok katkı sağladığı SKH'leri belirlemiş, sürdürülebilirlik alanındaki çalışmalarını bu hedeflere yoğunlaştırmıştır.

2017'de Şişecam sürdürülebilirlik stratejisi gözden geçirilmiş ve "Koru", "Güçlendir" ve "Geliştir" eksenleri etrafında yeniden şekillendirilmiştir. Şişecam Topluluğu, 2018 yılında ise küresel bir oyuncu olarak gelecek için değer yaratmak adına bu temellerden oluşan entegre kurumsal sürdürülebilirlik stratejisinin lansmanını "Care for Next" adı altında gerçekleştirmiştir.

Şişecam, "Care for Next" yaklaşımıyla yeni nesiller için doğal kaynakları ve kurumsal mirasını korumayı; tüm paydaşlarına çeşitlilik ve kapsayıcılığa saygı ilkeleriyle yaklaşmayı, dijitalleşmeyi teşvik etmeyi, iklim değişikliğine olumsuz etkisi olmayan operasyonlar sürdürmeyi hedeflemektedir.

Care for Next, Şişecam'ın iş stratejisi ve risk anlayışı doğrultusunda, paydaş beklentileri gözetilerek oluşturulmuş, kurumun sürdürülebilirlik önceliklerini yansıtan, BM Sürdürülebilir Kalkınma Hedefleri ile uyumlu entegre bir stratejidir.



Care for NeXt



Şişecam sürdürülebilirlik yaklaşımının detaylarına Şişecam Topluluğu kurumsal internet sitesinin Sürdürülebilirlik sekmesinden ulaşabilirsiniz. Şişecam Topluluğunda uygulanan paydaş iletişim uygulamalarına raporun 39. sayfasından ulaşabilirsiniz.



İKİNCİ ULUSLARARASI SÜRDÜRÜLEBİLİRLİK ÇALIŞTAYI

Şişecam Topluluğu'nun en önemli sürdürülebilirlik organizasyonlarından olan İkinci Uluslararası Sürdürülebilirlik Çalıştayı 14 Kasım 2018'de düzenlendi. "Bilgi Toplumundan Akıllı Topluma Geçiş" temalı çalıştayda, dünyada yaşanan teknolojik gelişmeler, dijital dönüşüm, küresel ekonominin yeni dinamikleri gibi konuların iş dünyası ve iş yapış modelleri üzerindeki etkisi tartışıldı. Şişecam ve tedarik zincirinde sürdürülen Endüstri 4.0 çalışmaları hakkında bilgi paylaşıldı. Çalıştayda Şişecam'ın yeni sürdürülebilirlik stratejisi "Care for Next" de paydaşlarımıza tanıtıldı. Çalıştay kapsamında fabrikalarda yürütülen iyi uygulamalar Sürdürülebilir Kalkınma Hedefleri ile ilişkilendirilerek toplam 83 iyi uygulamayı içeren poster sergisi düzenlendi. Ayrıca, katılımcılara dağıtmak üzere "İyi Uygulamalar Kılavuzu" hazırlandı. Çalıştaya 13 ülkeden 300'den fazla davetli katıldı.

ŞİŞECAM SÜRDÜRÜLEBİLİRLİK STRATEJİSİ: CARE FOR NEXT



SÜRDÜRÜLEBİLİR KALKINMA HEDEFLERİ VE ŞİŞECAM

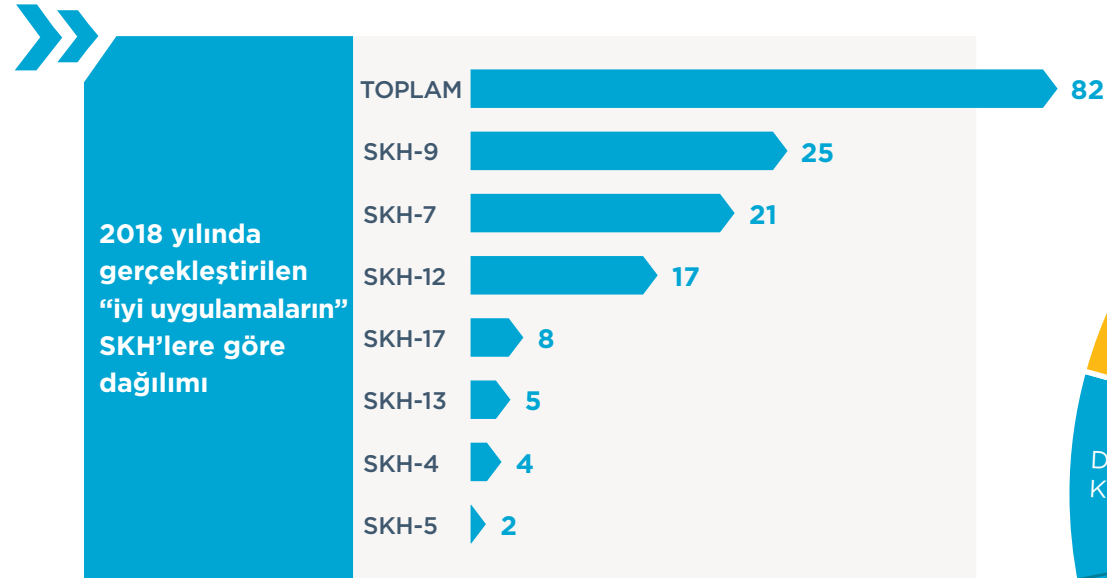
Sürdürülebilirliği faaliyetlerinin odak noktası olarak benimseyen Şişecam, sürdürülebilir kalkınma konusunda üzerine düşen sorumluluğun farkındalığıyla hareket etmektedir. Bu anlayışının önemli bir sonucu olarak Şişecam Birleşmiş Milletler Sürdürülebilir Kalkınma Hedeflerini (SKH) benimsemekte ve sürdürülebilirlik stratejisini bu kapsamdaki küresel hedefler ile uyumlu bir şekilde hayata geçirmektedir.

Koru, Güçlendir, Geliştir anlayışı üzerine kurulu sürdürülebilirlik stratejisini SKH ışığında değerlendiren Şişecam, bu ana başlıklar altında 11 kalkınma hedefine gerçekleştirdiği uygulamalarla katkı sağlamaktadır.

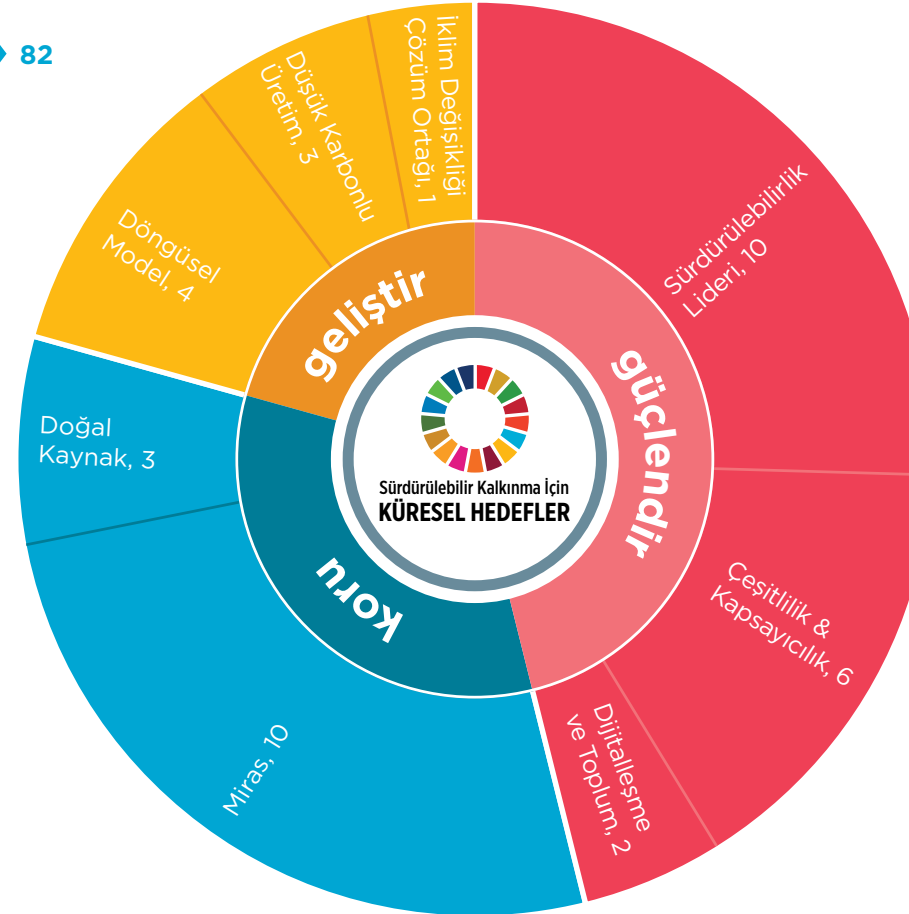


Şişecam SKH'lere sağladığı katkıyı objektif bir şekilde ortaya koyabilmek için Sürdürülebilirlik Komitesi ve Çalışma Gruplarına yönelik hedefler belirlemiştir. Bu hedefler ve hedeflere bağlı alınan aksiyonlar, Şişecam Sürdürülebilirlik Stratejisi ve SKH'ler arasındaki bağlantıyı kurmaktadır. 2018 yılında 39 adet aksiyon belirlenerek tamamlanmıştır. Bu aksiyonların Sürdürülebilirlik Stratejisi unsurları arasındaki dağılımı aşağıdaki görselde paylaşılmıştır.

Şişecam Topluluğunda SKH'lerin iş stratejisine entegrasyonunun bir diğer göstergesi de Toplulukta yıl boyunca gerçekleştirilen ve paydaşlarımızla paylaştığımız sürdürülebilirlik alanındaki "iyi uygulamaların" SKH'ler ile eşleştirilmesidir. Böylece hem Topluluk Şirketlerinde SKH'ler konusundaki farkındalık artmakta hem de SKH'lere katkı somut uygulamalarla desteklenmektedir.



SKH-9: Sanayi, Yenilikçilik ve Altyapı • SKH-7: Erişilebilir ve Temiz Enerji • SKH-12: Sorumlu Tüketim ve Üretim • SKH-17: Hedefler İçin Ortaklıklar • SKH-13: İklim Eylemi • SKH-4: Nitelikli Eğitim • SKH-5: Toplumsal Cinsiyet Eşitliği



SÜRDÜRÜLEBİLİRLİK YÖNETİMİ

Şişecam Topluluğu'nda sürdürülebilirlik yönetimi çok katmanlı ve katılımcı bir yapıdır. Farklı görev ve sorumlulukları olan Sürdürülebilirlik Komitesi, Çalışma Grupları ve Sürdürülebilirlik Direktörlüğü, Topluluk sürdürülebilirlik stratejisinin uygulanmasından sorumlu organlardır.

Strateji Başkanlığı yönetiminde olan ve Üretim Grupları, İnsan Kaynakları, Strateji, İnovasyon, Endüstri İlişkileri, Bilgi Teknolojileri, Finans, Risk, Satın Alma ve Kurumsal İletişim birimlerinin üst düzey katılımıyla oluşan Sürdürülebilirlik Komitesi, yüksek etki sağlayan eylemler ile sistem tabanlı çözümler bulmak amacıyla sürdürülebilirlik çalışmalarını koordine etmekte ve sinerji oluşturmaktadır. Sürdürülebilirlik Komitesi, sürdürülebilirlik konusunda çalışma grupları ve Grup şirketleri arasındaki iletişimin artırılmasını, ortak projelerin hayata geçirilmesini sağlamaktadır. Komite; sürdürülebilirlik stratejisinin Şişecam süreçlerine entegrasyonu, operasyonel iyileştirme faaliyetlerinin hayata geçirilmesi, Sürdürülebilirlik Komitesi alt çalışma gruplarının faaliyetlerinin koordinasyonu, yönlendirilmesi ve izlenmesinden sorumludur.

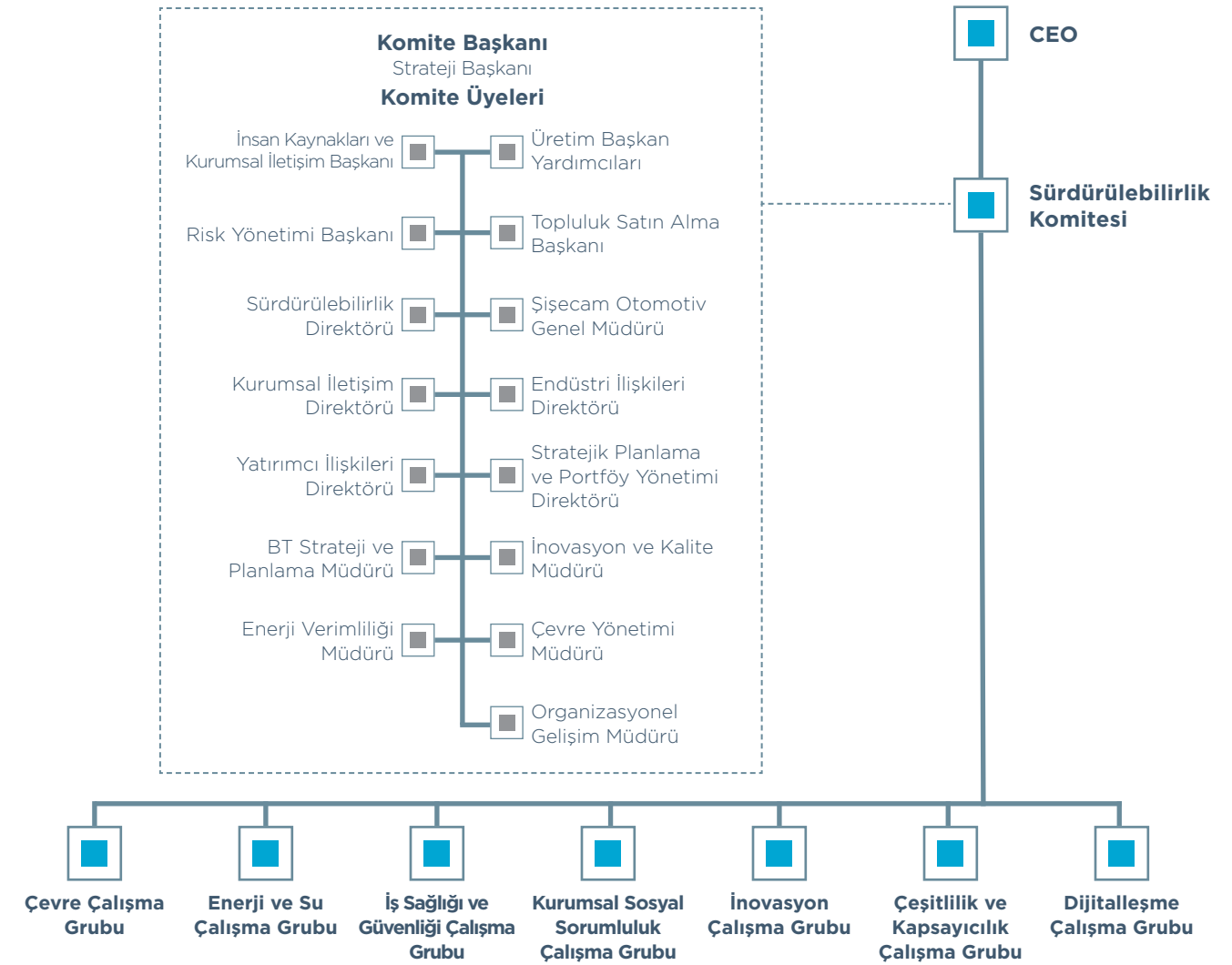
Grup Üretim Başkan Yardımcıları, Sürdürülebilirlik Komitesi'nin aktif birer üyesi olup sürdürülebilirlik stratejisinin Gruplar içindeki uygulamalarını yönetmektedir. 2018'de Komite, 4 kez toplanarak, Grup Şirketlerinin sürdürülebilirlik hedeflerine ulaşma performansını değerlendirmiştir.

Komite bünyesindeki 6 adet faal çalışma grubu Şişecam Topluluğu sürdürülebilirlik stratejisinin ve eylem planının doğrudan uygulanmasını sağlamaktadır. Çevre, üretim teknolojileri ve enerji, iş sağlığı ve güvenliği, inovasyon, çeşitlilik ve kapsayıcılık, kurumsal sosyal sorumluluk, dijitalleşme alt alanlarında faaliyet gösteren çalışma grupları 2018'de düzenli toplantılarına devam etmiştir.

Şişecam Topluluğu bünyesindeki Sürdürülebilirlik Direktörlüğü, kurumsal sürdürülebilirlik faaliyetlerinin koordinasyonunu sağlayarak, üretim, marka, iletişim, insan kaynakları, altyapı, tedarik ve kaliteden sorumlu ekipleri bir araya getirmekle yükümlüdür.

Direktörlük, kurumsal sürdürülebilirlik raporlaması, tedarik zinciri sürdürülebilirliği, sürdürülebilirlik eğitim programları, sürdürülebilirlik etkinliğinin ölçülmesi, enerji ve doğal kaynaklar yönetimi gibi konulardaki uygulamaları da hayata geçirmektedir.

ŞİŞECAM TOPLULUĞU SÜRDÜRÜLEBİLİRLİK YÖNETİM YAPISI





PERFORMANS İZLEME VE TAKİP

Sürdürülebilirlik stratejisini işinin odağına alan Şişecam Topluluğunda sürdürülebilirlik performansı titizlikle takip edilmekte ve düzenli olarak raporlanmaktadır. Şişecam, Topluluk genelinde performans takibi yapmak için akıllı hedeflerden yararlanmaktadır. "Koru", "Geliştir" ve "Güçlendir" eksenlerinde belirlenen hedefler, temel performans göstergeleri ve iyi uygulamalarla kıyaslanarak takip edilmektedir. Tüm ana hedefler için kısa ve orta vadeli hedefler de belirlenmiş, böylece değişken sosyal ve ekonomik gelişmelerin etkisi de hesaba katılmıştır. Yıllık sürdürülebilirlik skorkartları ve yarı yıl değerlendirmeleri, Şişecam Topluluğu'nda sürdürülebilirlik performansının takibinde ve geribildirim sağlanmasında önemli mekanizmalardır.

Şişecam Topluluğu'nun belirlediği hedeflerin yanı sıra EBRD, IFC gibi uluslararası finans kuruluşlarının iş sağlığı ve güvenliği, etik, çevresel sürdürülebilirlik gibi alanlarda belirlediği sürdürülebilirlik parametreleri de bu alanda takip edilen ve raporlama yapılan göstergelerdir.

Şişecam, Borsa İstanbul (BİST)'de işlem gören şirketler arasında yapılan inceleme sonrasında oluşturulan "Kasım 2018-Kasım 2019 BİST Sürdürülebilirlik Endeksi"ne girmiştir. Şişecam Topluluğu'nun yanı sıra Soda Sanayii A.Ş. ve Anadolu Cam Sanayii A.Ş., BİST Sürdürülebilirlik Endeksi'nde yer almıştır. Viego - Eiris Sürdürülebilirlik Endeksi 2018 Değerlendirmesi kapsamında Şişecam, 2018'de "Best Emerging Markets Performers" sıralamasında ilk 100'de yer almıştır.

Şişecam Topluluğunda performans izleme ve takip sistemlerinde referans alınan tüm kurumsal politikalara kurumsal internet sitesinin Sürdürülebilirlik sekmesinden ulaşabilirsiniz.

İŞBİRLİKLERİ VE PAYDAŞ KATILIMI

Şişecam Topluluğu, sürdürülebilirlik alanında geliştirdiği yerel ve küresel işbirlikleri ile hem bu alandaki kurumsal kapasitesini artırmayı hem de etki alanını genişletmeyi hedeflemektedir.

Küresel platformların yanı sıra Şişecam Topluluğu, ürün hayat döngüsü yönetimi, sosyal kapsayıcılık, sürdürülebilirliğin iş süreçlerine entegrasyonu, büyük veri yönetimi, biyoçeşitlilik gibi alanlarda konu bazlı ortaklar da geliştirmektedir. Bu ortaklıkların tüm değer zincirine yaygınlaştırılması için de planlar yapılmaktadır.

Şişecam, sürdürülebilirlik alanında uluslararası bir lider ve savunucu olma misyonunu, yerel toplulukları güçlendirerek ve faaliyet gösterdiği sektöre katkı sağlayarak gerçekleştirmektedir. Şişecam, yıl boyunca pek çok etkinlik, zirve ve forumda çeşitli roller üstlenerek sektördeki deneyimlerini iş ortaklarıyla paylaşmaktadır.

Şişecam, araştırma, teknolojik geliştirme ve tasarım faaliyetleri kapsamında yurt içi ve yurt dışındaki üniversite ve araştırma kuruluşlarıyla iş birlikleri gerçekleştirmektedir. Cam sanayisine yetişmiş insan kaynağı sağlamak amacıyla 2016 yılında Gebze Teknik Üniversitesi ile birlikte başlatılan "Cam Bilimi ve Teknolojisi Yüksek Lisans Programı" 2018 yılında da öğrenci alımına devam etmiştir.

Şişecam Topluluğu, Sürdürülebilirlik performansını sürekli geliştirme yolunda paydaşlarla diyalogunu önemli bir unsur olarak görmektedir. Farklı fikirlerin kattığı değer bilinciyle, paydaş beklentilerini sürekli olarak karar verme süreçlerine dahil etmektedir.

Şişecam Topluluğu'na bağlı Trakya Cam Sanayii A.Ş., Anadolu Cam Sanayii A.Ş., Paşabahçe Cam Sanayii A.Ş., Soda Sanayii A.Ş. ve Şişecam Otomotiv A.Ş. yıllık olarak yayınladıkları sürdürülebilirlik raporları ile sürdürülebilirlik performanslarını paydaşları ile paylaşmaktadır. Raporların görme engelli paydaşlar için de erişilebilir olması amacıyla Türkçe ve İngilizce sesli kitap olarak da hazırlanmıştır. İletişim paketiyle birlikte dağıtılan CEO mesajı Braille alfabesi ile de yazılarak dağıtılmış, basılı malzemelerde geri dönüştürülmüş ve FSC Sertifikalı kâğıtlar kullanılmıştır.



Şişecam, sürdürülebilirlik alanındaki performansının bir sonucu olarak 2016 yılından bu yana Borsa İstanbul Sürdürülebilirlik Endeksinde yer almaktadır.



Şişecam'da uygulanan paydaş iletişim metotlarına raporun 39. sayfasından ulaşabilirsiniz.



Şişecam A.Ş kurumsal üyelikler tablosuna raporun 39. sayfasından ulaşabilirsiniz.



SÜRDÜRÜLEBİLİRLİK HEDEFLERİ

Şişecam, Sürdürülebilirlik Stratejisi'nin hayata geçmesi için oluşturduğu sürdürülebilirlik hedef ve taahhütlerini Sürdürülebilir Kalkınma Hedeflerine uyumlu bir şekilde belirlemiştir. Şişecam, sürdürülebilirlik stratejisinde yer alan üç odak alan için 2022 hedefleri, ve bu hedefleri ölçümleyen temel performans göstergelerini oluşturmuştur.

2022 SÜRDÜRÜLEBİLİRLİK HEDEFLERİ	2018 GERÇEKLEŞMELERİ
KORU	
Aritilmiş endüstriyel atık suyun %5'inin yeniden kullanılması	Çalışmalar devam etmiştir
Cam ambalaj üretiminde en az %20 oranında geri dönüştürülmüş cam kullanılması	Çalışmalar devam etmiştir
En az 4 endüstriyel sinerji programının geliştirilmesi	Çalışmalar devam etmiştir
Maden sahalarındaki orman alanlarının %20 arttırılması	Çalışmalar devam etmiştir
Kurumsal satın alma prosedürlerinin sürdürülebilirlik prensipleri kapsamında yenilenmesi	Çalışmalar devam etmiştir
Operasyon coğrafyalarında yerel halk ile biyoçeşitlilik ve koruma uygulamalarının başlatılması	Çalışmalar devam etmiştir
En az 10 cam fırınında birincil önlemlerle Nox emisyon değerlerinin azaltılması	Çalışmalar devam etmiştir
GÜÇLENDİR	
Sıfır iş kazası "Yaralanma Sıklığına Bağlı Kayıp Zaman Oranı" (LTIFR).	Çalışmalar devam etmiştir. 2018 değeri 14'tür.
Şişecam Topluluğu Çeşitlilik ve Kapsayıcılık İlkeleri'nin belirlenmesi.	Tamamlanmıştır.
Kapsayıcı kültürün Şişecam Topluluğunda ve paydaşlarda yaygınlaştırılması. Göstergelerle gelişiminin ölçülmesi.	Çalışmalar devam etmiştir.
Ulusal ve uluslararası ilan edilmiş politika ve fırsat eşitliği konusundaki düzenlemelerin desteklenmesi	Çalışmalar devam etmiştir.
GELİŞTİR	
Cam üretim tesislerinde sera gazı emisyon yoğunluğunun 2017'ye göre en az %5 azaltılması.	Çalışmalar devam etmiştir.
Cam üretim tesislerinde yıllık spesifik enerji tüketiminin 2017'ye göre %2 azaltılması.	Çalışmalar devam etmiştir.
12 MW enerjinin yenilenebilir kaynaklardan elde edilmesi.	6 Mw gerçekleşmiştir.
Doğalgaz tüketimini azaltmak amacıyla en az bir fabrikada daha reaktant ön - ısıtma yöntemine geçilmesi.	Çalışmalar devam etmiştir.
En az iki fabrikada daha Atık Isı Geri Kazanım sistemine geçilmesi.	Çalışmalar devam etmiştir.

SORUMLU YÖNETİM UYGULAMALARI

Şişecam, geleceğin şirketini oluşturmak, tüm paydaşları için değer yaratmak için ürün portföyünü sürekli yenilemekte, üretim süreçlerini dijitalleştirmekte, çalışanlarına geleceğin niteliklerini kazandırmaktadır. Küresel bir şirket olma vizyonu ile hareket eden şirket, sorumlu yönetim uygulamalarını uluslararası standartlarda yürütmeyi ve bu sayede hissedar değerini sürekli artırmayı hedeflemektedir.

Şirketlerin, şeffaf, adil, hesap verebilir yönetim uygulamalarını benimsemelerinin paydaşlar nezdinde en az finansal performans kadar önemli olduğu bilinciyle hareket eden Şişecam'ın 2017'de 9,48 olan Kurumsal Yönetim Derecelendirme Notunu, 2018 yılında 9,53'e yükselmiştir. Euromoney'nin sahibi olduğu Institutional Investor tarafından Şişecam'a verilen ödüller çok uluslu, çok paydaşlı bir yapıyı büyük bir başarıyla yönettiğimizin somut göstergeleridir.

Şişecam Topluluğu, sorumlu yönetim anlayışı çerçevesinde ilerici kurumsal yönetim uygulamalarını benimsemekte, adil rekabete saygı duymakta, kurumsal etik anlayışını tüm paydaşlarına yaymakta, insan onuruna yakışan istihdam koşulları sunmaktadır.

Şişecam'da uygulanan kurumsal yönetim ilke ve uygulamalarının detayına Şişecam Topluluğu kurumsal internet sitesinin Yatırımcı İlişkileri bölümündeki Kurumsal Yönetim İlkelerine Uyum Raporu'ndan ulaşabilirsiniz.

İŞ ETİĞİ

Şişecam Topluluğunda sorumlu iş yapış biçiminin yol göstericisi Etik Kurallardır. 2010 yılında hayata geçirilen ve ihtiyaçlara yönelik değerlendirmeler yapılarak güncellenen Etik Kurallar, dürüstlük, şeffaflık, gizlilik, tarafsızlık ve yasalara uyum genel ilkeleri çerçevesinde düzenlenmiştir. "Şişecam Topluluğu Etik Kuralları" tüm Topluluk çalışanlarının, müşteriler, tedarikçiler, hissedarlar ve diğer paydaşlar ile olan ilişkilerine yön veren bir rehber niteliğindedir.

2014 yılında oluşturulan ve Kurumsal Yönetim Komitesine bağlı çalışan "Etik Kurul" Topluluk faaliyetlerinde Etik Kurallara uyum sağlanması, aykırı uygulamaların değerlendirilmesi, etik kültürün Topluluk genelinde yaygınlaştırılması, bu konudaki farkındalığın artırılması amacıyla çalışmaktadır. Şişecam Topluluğu Etik Kuralları, yöneticilere ve tüm çalışanlara düşen görev ve sorumlulukları da tanımlamaktadır.

Çalışanlar etik açıdan uygun olmayan işlemleri Denetimden Sorumlu Komite ve İç Denetim Birimine iletebilmektedir. Paydaşların, yasalara ya da şirketin etik değerlerine uygun olmadığı düşünülen işlemleri bağımsız yönetim kurulu üyelerinden oluşan Denetimden Sorumlu Komite'ye iletebilmeleri amacıyla etik ihbar hattı oluşturulmuştur. Ayrıca, "etik@sisecam.com" e-mail adresi aracılığıyla da şikâyetler iletebilmektedir.

Etik Kurallar hakkında ayrıntılı bilgiye Şişecam Topluluğu kurumsal internet sitesinin Kurumsal Yönetim politikaları sekmesinden ulaşabilirsiniz.

YOLSUZLUKLA MÜCADELE

Şişecam Topluluğu'nun rüşvet ve yolsuzlukla mücadele konusundaki taahhütlerini ve yaklaşımını açık ve net bir şekilde ortaya koyan "Rüşvet ve Yolsuzluk ile Mücadele Politikası" Topluluğun Etik Kurallarının bütünleyici bir parçasıdır. Bu politika ile rüşvet ve yolsuzluğun tüm Topluluk faaliyetlerinde önlenmesi için gerekli bilgilendirmelerin yapılması, bu konudaki sorumlulukların ve kuralların belirlenmesi hedeflenmiştir.

Rüşvet ve Yolsuzluk ile Mücadele Politikası hakkında ayrıntılı bilgiye Şişecam Topluluğu kurumsal internet sitesinin Kurumsal Yönetim Politikaları sekmesinden ulaşabilirsiniz.



KORU

Şişecam, “Koru” anlayışı çerçevesinde doğal kaynakları, biyoçeşitliliği ve kurumsal mirasını koruyarak gelecek nesillere taşıyacak uygulamalar geliştirmektedir.





ÜRÜN SORUMLULUĞU

Şişecam Topluluğu'nda ürün sorumluluğu tüm finansal kaygıların ötesinde, en yüksek küresel standartlarda yönetilen bir iş önceliğidir. Tüm Topluluk şirketleri sektörlerinin gerektirdiği yönetim sistemlerinin yanı sıra müşteri beklentilerine göre çok sayıda kalite ve güvenlik standardını takip etmektedir.

SAHİP OLUNAN SERTİFİKA VE STANDARTLAR

	Ülke	ISO 9001	ISO 14001	OHSAS 18001	ISO 27001	ISO 50001
Soda San. A.Ş. Soda Fabrikası	Türkiye	✓	✓	✓	✓	✓
Soda San. A.Ş. Kromsan Fabrikası	Türkiye	✓	✓	✓	✓	✓
Oxyvit Kimya San. ve Tic. A.Ş.	Türkiye	✓	✓	✓	✓	✓
Şişecam Soda Lukavac d.o.o.	Bosna Hersek	✓	✓	✓		
Cromital S.p.A.	İtalya	✓	✓			
Paşabahçe Cam San. Tic. A.Ş. Eskişehir Fabrikası	Türkiye	✓	✓	✓	✓	✓
Paşabahçe Cam San. Tic. A.Ş. Kırklareli Fabrikası	Türkiye	✓	✓	✓	✓	✓
Denizli Cam San. Tic. A.Ş.	Türkiye	✓	✓	✓	✓	✓
Camış Ambalaj San. A.Ş. Tuzla Fabrikası	Türkiye	✓	✓	✓	✓	✓
Paşabahçe Bulgaria EAD	Bulgaristan	✓	✓	✓		
OOO Posuda Limited	Rusya	✓	✓	✓		
Paşabahçe Egypt Glass Manufacturing S.A.E.	Mısır	✓	✓	✓		
Şişecam Otomotiv A.Ş.	Türkiye	✓	✓	✓	✓	✓
Şişecam Automotive Bulgaria EAD	Bulgaristan	✓	✓	✓		
Glasscorp S.A.	Romanya	✓	✓	✓		
Automotive Glass Alliance Rus AO	Rusya	✓	✓	✓		
Richard Fritz Holding	Almanya	✓	✓			
Richard Fritz Prototype + Spare Parts GmbH	Almanya	✓	✓			
Richard Fritz Spol, S.R.O.	Slovakya	✓	✓			
Richard Fritz Kft	Macaristan	✓	✓			
Trakya Cam Sanayii A.Ş. Trakya Fabrikası	Türkiye	✓	✓	✓	✓	✓
Trakya Yenişehir Cam Sanayii A.Ş.	Türkiye	✓	✓	✓	✓	✓
Trakya Cam Sanayii A.Ş. Mersin Fabrikası	Türkiye	✓	✓	✓	✓	✓
Trakya Polatlı Cam Sanayii A.Ş.	Türkiye	✓	✓	✓	✓	✓
Trakya Glass Bulgaria EAD	Bulgaristan	✓	✓	✓		✓
Sisecam Flat Glass Italy Srl	İtalya	→	→			→
Sisecam Flat Glass South Italy Srl	İtalya	✓	✓			
Trakya Glass Rus AO	Rusya	✓	✓	✓		✓
Sisecam Flat Glass India Limited	Hindistan	✓	✓			✓
Anadolu Cam Sanayii A.Ş. Mersin Fabrikası	Türkiye	✓	✓	✓	✓	✓
Anadolu Cam Sanayii A.Ş. Yenişehir Fabrikası	Türkiye	✓	✓	✓	✓	✓
Anadolu Cam Sanayii A.Ş. Eskişehir Fabrikası	Türkiye	✓	✓	✓	✓	✓
Ruscam- Gorokhovets	Rusya	✓	✓	✓		
Ruscam- Ufa	Rusya	✓	✓	✓		✓
Ruscam- Kirishi	Rusya	✓	✓	✓		
Ruscam- Kuban	Rusya	✓	✓	✓		
Mina-Ksani	Gürcistan	✓				

ISO 9001: Kalite Yönetim Sistemi • ISO 14001: Çevre Yönetim Sistemi • OHSAS 18001: İş Sağlığı ve Güvenliği Yönetim Sistemi • ISO 27001: Bilgi Güvenliği Yönetim Sistemi • ISO 50001: Enerji Yönetim Sistemi • → Çalışmalar devam ediyor



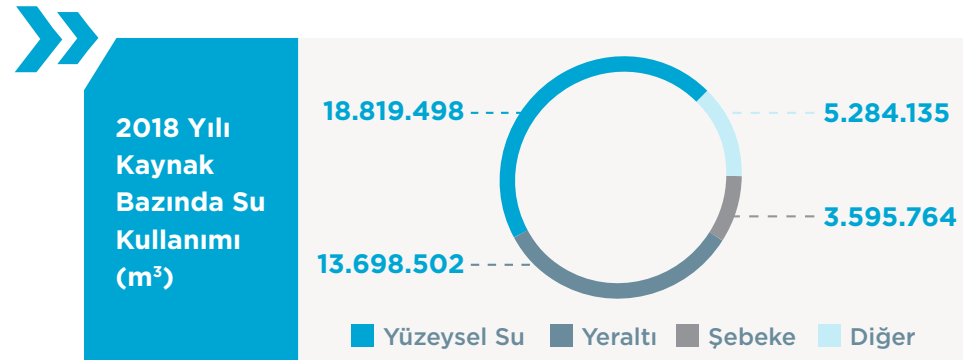
DOĞAL KAYNAKLAR

Azalan doğal kaynaklar, gezegenin dengesini olduğu kadar kurumların iş yapış biçimlerini de önemli ölçüde etkilemektedir. Doğal kaynak kullanımında sürdürülebilirlik, Şişecam Topluluğunda bir iş önceliğidir.

Şişecam Topluluğu bünyesinde gerçekleştirilen çeşitli uygulamalarla Topluluktaki uygulamaların standartlaşması sağlanmaktadır. 2018 yılında yürürlüğe giren Çevre Veri Kayıt Sistemi (QMDS) ile fabrikaların çevre yönetimine ilişkin verileri güvenilir bir yöntemle kaydetmek, izlemek, analiz etmek ve raporlamak mümkündür.

SU YÖNETİMİ

Su yönetimi, Şişecam'ın KORU yaklaşımının odak alanlarından birisidir. Bu kapsamda Şişecam, su tüketimini azaltmak için çalışmaktadır. Atık su arıtma tesislerinde arıtılan su geri kazanılarak yeniden kullanılmaktadır. Bu doğrultuda su kullanımı ve su deşarjı düzenli olarak analiz edilerek, arıtılan suyun geri kazanılarak yeniden kullanılmasını sağlamak amacıyla projeler geliştirilmektedir. 2018 yılında raporlama kapsamındaki operasyonlarda 41.397.900 m³ su kullanılmıştır. Yine kapsam ve dönemdeki atık su deşarjı 22.422.846 m³ olarak gerçekleşmiştir.



ATIK YÖNETİMİ

Şişecam, etkin bir atık yönetiminin döngüsel ekonominin temeli olduğuna inanmaktadır. Atık yönetimi anlayışının önemli bir parçasını oluşturan geri dönüşüm ile atık miktarı azaltılmakta, geri kazanılan ürünlerin üretim süreçlerinde yeniden kullanılmasıyla hammadde verimliliği sağlanmaktadır.

Şişecam, Entegre Atık Yönetimi yaklaşımının amacı "sıfır atık" hedefini gerçekleştirmeye yönelik projeler geliştirmektedir. Bu amaçla küresel çapta farkındalık çalışmaları ile geri dönüşüm kültürünün yaygınlaştırılmasına yönelik aktif çalışmalar da sürdürülmektedir. 2018 yılında da geri dönüştürülebilir tüm atıklar, tekrar üretime kazandırılmış, dönüştürülemeyen atıklar ise nihai bertaraf için gerekli belge ve izinlere sahip tesislere gönderilmiştir. Şişecam, 2018 yılında, ambalaj atıklarının %54'ünün piyasadan toplanarak geri kazanılmasını sağlamıştır. Yaklaşık 16.500 ton kâğıt, karton, plastik ve ahşabın geri dönüşümü gerçekleştirilmiştir.

Şişecam Topluluğunda, sonsuz kez geri dönüştürülebilir bir madde olan cam, yeniden üretime kazandırılmaktadır. Bu amaçla tüm Topluluk şirketlerinde üretimde kullanılan cam kırığı miktarının artırılması için projeler gerçekleştirilmiştir.

Şişecam'ın 2011 yılında başlattığı, Türkiye'nin en kapsamlı sosyal sorumluluk projelerinden olan "Cam Yeniden Cam" camın geri dönüştürülmesinde önemli bir rol oynamaktadır. Camın geri dönüştürülerek yeniden üretime kazandırılması kapsamında yürütülen bu proje ile 2018 yılında toplam 184.000 ton cam kırığı yeniden kullanılmıştır. Projenin detaylarına raporun "Kurumsal Sosyal Sorumluluk" başlığından ulaşabilirsiniz.



BIYOÇEŞİTLİLİK

Canlıların farklılığını ve değişkenliğini, içinde buldukları karmaşık ekolojik yapılarla, birbirleriyle ve çevreleriyle karşılıklı etkileşimlerini ifade eden biyoçeşitlilik, insanlığın bugünkü gelişmişlik seviyesine gelmesinin temel nedenleri arasındadır. Faaliyetlerinde doğal kaynaklara olan ihtiyacının farkında olarak hareket eden Şişecam Topluluğu, fabrikalarının bulunduğu bölgelerde biyoçeşitliliğe katkı sağlayacak projeler geliştirmektedir.

Şişecam Topluluğu'na ait tüm tesislerin sınırları içerisinde ortalama beş ile on dönümlük alan ağaçlandırmaya ayrılarak, faaliyet gösterilen bölgelerde Şişecam Ormanları oluşturulmaktadır.

Camiş Madencilik A.Ş., ocak ve tesislerinin bulunduğu Yalıköy Bölgesi'nde 2000 yılında başlattığı ağaçlandırma çalışmalarıyla bugün 368 dönüme ulaşan Şişecam Ormanı'na sahiptir. 2017 yılında Karabük Eflani Kıрма Eleme Tesisi etrafında yaklaşık 32 bin m²'lik alanda ağaçlandırma planlanmış, 5 bin m²'lik alanda ağaçlandırma yapılmıştır. 2018 yılında rehabilitasyon çalışmaları devam ettirilen sahada 2019 yılında 27 bin m²'lik alanın ağaçlandırılması hedeflenmektedir. Bilecik Merkez Bayırköy Beldesi civarında ise üretimine 2008 yılında başlanan kuvars kumu maden sahasının 2019 yılında üretimi sona erecek olan sektöründe rehabilitasyon çalışmalarına başlanılmış olup 2020 yılında yaklaşık 400 bin m²'lik kısmında ağaçlandırma yapılması hedeflenmektedir.

Denizli Cam Sanayii ve Ticaret A.Ş. de Cankurtaran Bölgesi'nde başlattığı fidan dikme çalışmalarıyla üç dönümlük bir alanda, gelişmiş ağaçlarıyla mini bir orman oluşturmuştur. Yaklaşık %50'si yeşil alan olan fabrika alanına 2017 yılında 350'si meyve ağacı olmak üzere 850 adet fidan dikimi gerçekleştirilmiştir.

Fabrika sahası içerisindeki ağaç ve fidan sayısı toplamda yaklaşık 18 bin adede ulaşmıştır.

Şişecam Kimyasallar'ın 2006 yılında Mersin Bölgesi'nde başlattığı ağaç dikme etkinlikleri, orman alanlarının saptanması ve ağaçlandırılması amacıyla her yıl geleneksel olarak gerçekleştirilmektedir. Bu kapsamda yürütülen çalışmalarla 13. Ağaç Dikme Şenliği gerçekleştirilmiş, çalışan ve emeklilerden oluşan ailelerce 2018 yılında yaklaşık 1.500 adet fidan daha dikilerek 13 yılda 41.500 ağaca ulaşılmıştır. Dünyadaki en önemli yumurtlama alanlarından biri olan Mersin-Kazanlı sahilinde nesli tehlikede olan Caretta ve Chelonia Mydas kaplumbağalarının yuva alanlarının korunması amacıyla her yıl yumurtlama dönemi öncesi sahil temizliği yapılmaktadır. Bu kapsamda 2018 yılında sahil temizliği etkinliğine Soda Sanayii A.Ş. çalışanları ve ailelerinden oluşan 450 kişi katılım sağlamıştır.





KURUMSAL MİRAS

Hayatın her alanında kullanılan cam, milattan önceki dönemden beri toplumların yaşam biçimine uygun olarak şekil almıştır. Dünyanın en sağlıklı materyallerinden biri olan cam, tarihsel gelişim ve kültürel değişimleri de yansıtan eşsiz bir malzemedir. Şişecam Topluluğu, bu mirasın ülkemizdeki en köklü temsilcileri arasındadır. Faaliyetlerinde bu fikirden hareket eden Şişecam Topluluğu şirketleri, bu mirası koruyacak ve canlı tutacak uygulamaları hayata geçirmektedir.

Paşabahçe Omnia Su Koleksiyonu ile geleneksel cam üretim ve dekor teknikleri Türk ve yabancı tasarımcılar tarafından tekrar yorumlanmıştır. Kültür ve tasarımı buluşturarak camın yaşam alanını genişletmeyi hedefleyen koleksiyonun teması olan “su” dünyamızın bugünü ve geleceğini en çok ilgilendiren meselelerden birine dikkat çekmektedir.

Koleksiyon ile Şişecam Topluluğu'nun sürdürülebilirlik stratejisi doğrultusunda bir sosyal sorumluluk projesine de imza atılmaktadır. Koleksiyon, Deniztemiz Derneği/TURMEPA ile yapılan iş birliğiyle derneğin başlattığı “Deniz varsa, hayat var” projesine destek olmaktadır. Bu sayede denizde yaşayan bitki ve hayvanların yaşamsal faaliyetlerini yavaşlatan yaklaşık 200 bin litre siyah suyun denizlere karışmasını önleme çalışmalarına da bu şekilde destek verilmektedir.

Paşabahçe Camda Dünya Mirası Koleksiyonu, Türkiye’de UNESCO tarafından koruma altına alınmış olan tarihi ve kültürel yapılara ait farkındalığı arttırmak ve korunmasını sağlamaya yönelik hazırlanmış, 22 parça üründen oluşan bir koleksiyondur. Koleksiyonda bulunan 20 ürünün 10’u UNESCO’nun Dünya Mirasları listesinde, diğer ürünler Dünya Mirasları Geçici listesinde yer almaktadır. Paşabahçe bu koleksiyon ile müşterilerine Anadolu’nun kültürel mirasını hatırlatmayı amaçlamaktadır.

Şişecam Cam Ambalaj, çok sağlıklı ve çevre dostu bir malzeme olan camın kullanımını yaygınlaştırmayı kurumsal mirasına karşı sorumluluklarından biri olarak görmektedir. Şişecam Cam Ambalaj’ın bu bilinçle hayata geçirdiği “Hayata Cam Kat” projesi cam ambalajlı ürünlerin kullanımının teşvik edilmesini sağlamayı, cam hakkında referans kaynak olmayı ve cam ile ilgilenen kitleyi bir araya getirmeyi hedeflemektedir. Hayat Cam Kat sitesinde yayınlanan 300 yeni içerik 24,500 kişiye ulaştırılmıştır. Projenin sosyal medya takipçi sayısı 88 bin kişiye ulaşmıştır.

Camın kültürel mirasını korumada doğru kullanım alanlarının belirlenmesi de çok önemli bir yer tutmaktadır. Düzcamlar, ürünleri konusunda doğru bilgi vermeyi en temel kurumsal sorumlulukları arasında görmektedir. Bu amaçla Düzcamlar 2018 yılında çok sayıda müşteri bilgilendirme faaliyetini hayata geçirmiştir. Türkiye’de proje özelinde sunulan Cam Danışmanlığı yurtdışı pazarlarda da yaygınlaştırılmaktadır. Bu amaçla Glass Consultancy (Cam Danışmanlığı) ve Reference Projects (Referans Projeler) broşürleri İngilizce olarak hazırlanmıştır. Düzcamlar, Şeffaf Bülten, Camekan Dergi gibi dijital ve basılı yayımlarla birebir iletişimle dokunulamayan paydaşlara da ulaşmaktadır. Şişecam Düzcamlar, Avrupa’nın sekiz şehrinde düzenli olarak gerçekleştirilen Share Events 2018 / International Architecture and Engineering Forum etkinliğinde ana partner olarak yer almıştır. Dünyanın her yerinden mimarların ve diğer sektör profesyonellerinin katıldığı, yeni fikirlerin, uygulamaların, projelerin ve mimaride mükemmelliğe ulaşma metodlarının tartışıldığı etkinlik serisinde; Romanya, Bulgaristan, Yunanistan, Sırbistan, Arnavutluk, Polonya ve Macaristan’da toplam 1.800 kişiye sunumlar yapılmıştır.





GÜÇLENDİR

Şişecam, “Güçlendir” anlayışı doğrultusunda, kapsayıcı kurum kültürünü yaygınlaştırmak, tercih edilen iş yeri olmak, yerel toplulukları ve tedarik zincirini desteklemek üzere çeşitli uygulamalar hayata geçirmektedir.

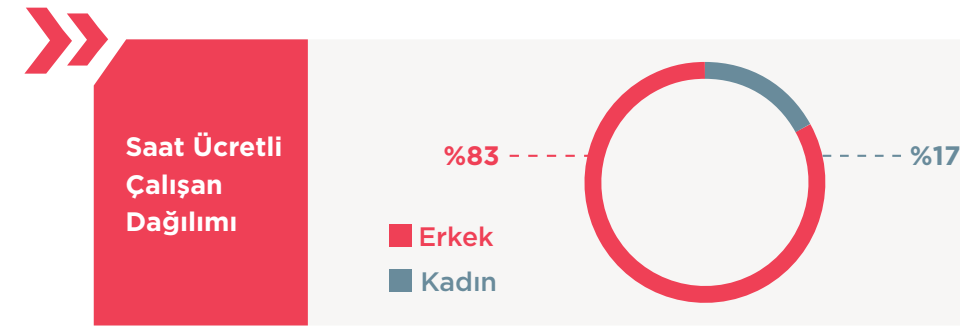
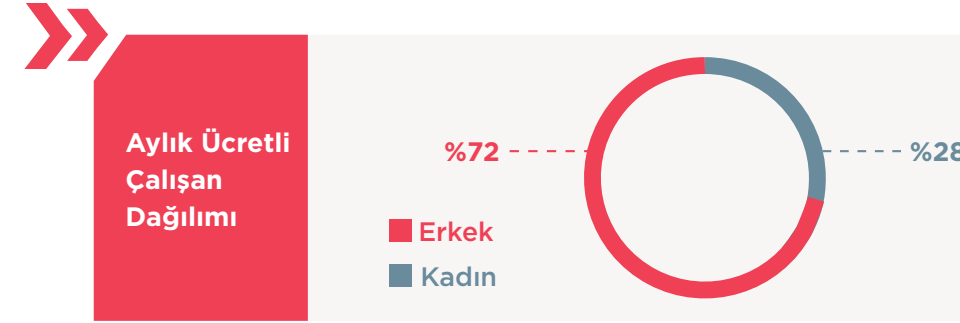
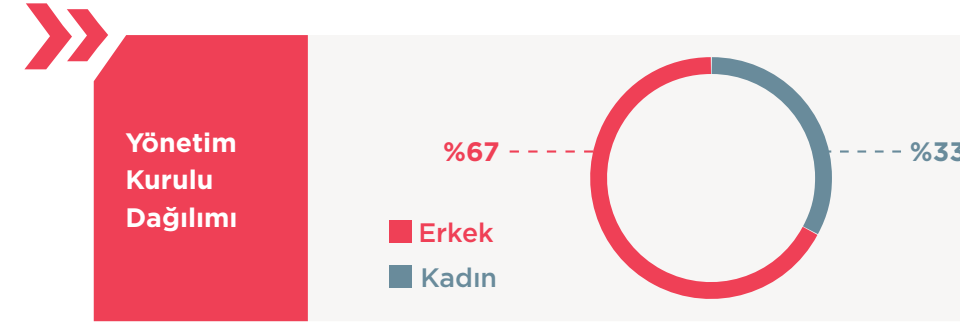


ÇEŞİTLİLİK VE KAPSAYICILIK

Üretim faaliyetleri üç kıtada 13 ülkeye yayılan ve satışları 150 ülkeyi aşan Şişecam'ı küresel başarıya ulaştıran en büyük güçlerinden biri çalışanların çeşitliliğine değer veren, çeşitliliğin farklı deneyimler ve perspektifler kazandırdığına inanan kapsayıcı kültürüdür. Şişecam tüm paydaşlarının güçlendirilmesine odaklanan fırsat eşitliği temelli yönetim anlayışı benimsemektedir.

Sürdürülebilirlik Komitesi bünyesinde kurulan Çeşitlilik ve Kapsayıcılık Çalışma Grubu, kapsayıcı kültürü Şişecam'ın iş yapış biçiminin her aşamasında ve değerler zincirinde yaygınlaştırmak için çalışmalar yürütmektedir. Öncelikli olarak kadınların iş gücüne katılımının önündeki engelleri aşmaya odaklanan Grup, istihdam ve yeteneği elde tutma süreçlerini değerlendirerek üretim tesislerindeki kadın çalışan sayısının artırılması için uygulamalar gerçekleştirmektedir. Bu kapsamda 2018 yılında üretim tesislerindeki kadın çalışanlara yönelik temel ihtiyaç alanlarının düzenlenmesi için adım atılmış ve fabrikalardaki iş pozisyonlarına nitelikli kadın çalışanları yerleştirmek için meslek kuruluşları ve üniversitelerle iş birliği geliştirilmiştir.

Şişecam Topluluğu'nda aylık ücretli çalışanların %28'ini, saat ücretli çalışanların ise %17'sini kadınlar oluşturmaktadır. Topluluk genelinde kadın çalışan oranı ise %21 seviyesindedir. Topluluk geneli üst, orta ve ilk kademe yönetim kademelerindeki çalışanların %24'ü kadın yöneticilerden oluşmaktadır.





Şişecam, çeşitlilik anlayışının bir parçası olarak, engelli istihdamının artırılmasına yönelik çaba sarf etmektedir. Topluluk şirketlerinde iş ortamı, engelli çalışanların çalışma koşullarını kolaylaştıracak şekilde düzenlenmektedir. Bu uygulamalar sayesinde, Topluluk bünyesinde 428 engelli çalışan görev almaktadır.

İstihdama eşit katılımın, toplumun ilerlemesindeki en belirleyici faktörlerden olduğunun bilinciyle 2018 yılında sosyal altyapı, yaş, cinsiyet veya fiziksel engeller gibi yargılardan bağımsız olarak çalışanların her iş seviyesinde potansiyellerini gerçekleştirmeleri için fırsat verilmesini destekleyen kurumsal hedefler ve politika belirlenmiştir.



KADIN DOSTU FABRİKA PROJESİ

Şişecam Topluluğu genelinde fırsat eşitliği ve kapsayıcılık kültürünün yaygınlaştırılması, kadınların işgücüne katılımının sağlanması ve desteklenmesi adına 2018 yılında Kadın Dostu Fabrika Projesi hayata geçirilmiştir. Proje kapsamında, kadın dostu fabrika standartları belirlenmiş ve kurumsallaştırılmıştır. Bu proje ile kadınların iş hayatına girme çabasının ve uyumunun, her seviyede temsillerinin artırılması, bütün kariyer fırsatlarından eşit düzeyde faydalanmaları, çalışma ortamları ve iş ekipmanlarının tüm bireylerin yararlanabileceği şekilde düzenlenmesi hedeflenmektedir.





YETENEK YÖNETİMİ

Şişecam, en çok tercih edilen iş yeri olmayı ve doğru yetenekleri bünyesine katmayı hedeflemektedir. Çalışanlarına, yenilikçi uygulamaların hayata geçirildiği ve birlikte öğrenme kültürünün hakim olduğu bir çalışma ortamı sunmaktadır. İnsan kaynakları süreçlerinde nesnel, sistematik ve gelişim odaklı bir yaklaşım sergilenmekte; çalışanlara gelişimlerini destekleyen yetenek programları sunulmakta, kariyer ve performans yönetim uygulamaları ile gelişim süreçleri takip edilmektedir.

Şişecam Topluluğu Kariyer Yönetim Sistemi kapsamında tüm çalışanlara kariyer geliştirme imkanı sunulmaktadır. Çalışan beklentileri ve organizasyon gereksinimleri her yıl gözden geçirilmekte; yetenek havuzu, kariyer haritaları ve yedekleme planları bu doğrultuda oluşturulmaktadır. Beyaz ve mavi yakalı çalışanların katıldığı Değerlendirme ve Gelişim Merkezi uygulamalarında yetkinlik analizleri yapılarak, gelişim planları sunulmaktadır.

Doğru yetenekleri çekmek, mevcut yeteneklerin potansiyellerini ortaya çıkararak elde tutmak ve geleceğin liderlerini yetiştirmek amacıyla 2018 yılında Şişecam Topluluğu Yetenek Yönetim Sistemi yenilenerek hayata geçirilmiştir. Sürdürülebilir kurumsal başarının önemli bir adımı olan sistem global ölçekte uygulanmaktadır.

Sürdürülebilir başarı odaklı performans kültürünü yaygınlaştırmak ve kişisel başarıların kurumsal başarıya dönüştürülmesini desteklemek amacıyla Şişecam Topluluğu Performans Gelişim Sistemi kullanılmaktadır.

Bu kapsamda, kurumsal hedefler, bireysel hedeflere indirgenmekte ve ortak hedef bilinci oluşturulmaktadır. Performans Gelişim Sistemi insan odaklı, hızlı ve güvenilir sonuçlar elde etmek amacıyla sürekli olarak geliştirilmektedir. Şişecam Topluluğu stratejik planlama süreci ile entegre biçimde çalışan sistem, çalışan ve yöneticilerin objektif değerlendirme yapmalarına olanak tanıyacak şekilde global olarak yaygınlaştırmayı destekleyen bir teknoloji altyapı ile sürdürülmektedir. Performans Gelişim Sistemi Projesi kapsamında çalışanların yetkinliklerini geliştirmek amacıyla, tüm eğitim ve gelişim faaliyetleri bütünsel bir yapıda "Bireysel Gelişim Planı" altında birleştirilmiştir.



kişi*saat
» 358.452

2018 yılında Şişecam çalışanlarına verilen eğitim saati



ÇALIŞAN GELİŞİMİ

Şişecam, çalışanlarının mesleki bilgi ve becerilerinin artırılmasının, kişisel yetkinliklerinin desteklenmesinin ve güçlendirilmesinin başarılı bir geleceğin inşasında büyük rol oynadığına inanmaktadır. Bu kapsamda, Şişecam Akademi çatısı altında çeşitli gelişim programları yürütülmektedir.

Şişecam Akademi, insan kaynağı yetkinliklerinin ve çalışan bağlılığının geliştirilmesi çalışmalarıyla Şişecam Topluluğu'nun hedeflerine katkı sağlamaya devam etmektedir. Akademi, teknik ve mesleki gelişim, kişisel gelişim, kurumsal gelişim ve liderlik alanlarında Topluluk çalışanlarının ihtiyaçlarına yönelik çözümler üretmekte, kariyer yolları ile bağlantılı okul ve programlar yapılandırmaktadır. Performans Gelişim Sistemi Projesi kapsamında 2018 yılında, çalışanların yetkinliklerini geliştirmek amacıyla tüm eğitim ve gelişim faaliyetleri "Bireysel Gelişim Süreci" altında birleştirilmiştir.

Akademi ile çalışanlar yurt içi ve yurt dışında çeşitli konularda konferans, seminer ve zirvelere katılım sağlayabilmekte, yabancı dil desteği alabilmekte ve yüksek lisans yapmak isteyenler belirli oranlarda kurum desteği alabilmektedir.

Türkiye'nin saygın üniversiteleriyle kurulan işbirlikleri ile Satış, Pazarlama, Cam Teknolojisi, Tedarik Zinciri, Mali İşler ve Liderlik Okullarına ek olarak 2018 yılında Liderlik 2.0 Programı ve Satın Alma Okulu hayata geçirilmiştir. İnovasyon kültürünü destekleyerek dünyadaki teknolojik gelişmeler konusunda tüm çalışanlarda farkındalık yaratmak amacıyla Dijital Dönüşüm Okulu'nun hazırlık çalışmaları 2018 yılında tamamlanmıştır.

Raporlama döneminde, Şişecam Topluluğu'nun küresel yetenek yönetim sürecini desteklemek üzere Akademi bünyesinde yetenek gelişim programları tasarlanmış ve iç mentorluk süreci kurgulanmış olup 2019 yılında uygulamaya geçirilmesi hedeflenmektedir.

Şişecam Topluluğu'nun ortak liderlik stratejisi Global Liderlik Modeli "ATLAS" ile geleceğin liderlerin yetiştirilmesi ve geliştirilmesi hedeflenmektedir. Model kapsamında, yüksek performansı sürdürmek için ihtiyaç duyulan çalışan ve liderlik yetkinlikleri tanımlanmıştır. "ATLAS", çalışanların seçiminden değerlendirilmesine, gelişiminden liderlik yetkinlikleri kazanmasına kadar her aşamada önemli rol oynamaktadır.

Şişecam Topluluğu'nun küresel adaptasyon stratejisi doğrultusunda, çalışanların İngilizce yabancı dil yetkinliklerini geliştirmelerini sağlamak amacıyla İngilizce Dil Gelişim Programı hayata geçirilmiştir. Program kapsamında, Topluluk ihtiyaçları ve beklentileri göz önünde bulundurularak, karma bir öğrenim modeli hazırlanmıştır. 2018 yılında 189 çalışan İngilizce Dil Gelişim Programı'ndan faydalanmıştır.

Şişecam Topluluğu, yeni mezunlara ulaşarak genç yetenekleri çekmek amacıyla "First Step" ve "Together" programlarını yürütmektedir. "First Step" Yaz Dönemi Staj Programı ile üniversite öğrencilerinin iş hayatına ilk adımlarını iyi bir deneyimle atmaları hedeflenmektedir. Global Genç Yetenek Programı "Together" ile gençlerin uzun süreli projelerde görev alarak hem deneyim kazanmaları hem de potansiyellerini gerçekleştirmeleri desteklenmektedir. Bu program kapsamında başarılı olan stajyerler, işe alım süreçlerinde öncelikli olarak değerlendirilmektedir. Potansiyel yetenekler ile hızlı, etkin ve sürdürülebilir bir iletişim kurmak adına üniversite kampüs uygulamaları gerçekleştirilmektedir. Bu kapsamda 2018 yılında 30 üniversitede 77 kampüs etkinliği organize edilmiştir.



ÇALIŞAN MUTLULUĞU

Şişecam, çalışanların bağlılığını, işlerinden memnuniyetlerini ve olumlu iş iklimini geliştirici yaklaşımlarını sürekli geliştirerek sağlıklı, güvenli ve kurum değerlerinin yaşatıldığı bir çalışma ortamı sağlamaktadır.

Şişecam çalışanlarının uzun yıllar şirket bünyesinde çalışmasının başarılarının devamlılığında önemli bir yeri olduğuna inanmaktadır. Bu kapsamda, çalışanların iş süreçlerine katkıda bulunmalarını sağlayacak bir iş ortamı oluşturulmakta, onlara kariyer ve gelişim fırsatları sunulmaktadır. Şişecam'da çalışanların %38'i 10 ve üzeri yıldır şirket bünyesinde.

Şişecam Topluluğu çalışanlarının görüşlerini alarak çalışanlar için oluşturduğu iklimi iyileştirmek amacıyla Çalışan Bağlılığı ve Memnuniyeti Araştırması yürütmektedir. Araştırma sonuçlarından faydalanılarak iyileştirme planları hayata geçirilmektedir. Şişecam Topluluğu 2017 yılında yapılan araştırma sonucuna göre, Topluluk geneli çalışan bağlılığı oranı %43; memnuniyet oranı %68 düzeyindedir.

Şişecam, katılımcı kurum kültürünün çalışan mutluluğunu pekiştireceğine inanmaktadır. Bu doğrultuda, çalışanların şirket karar alma süreçlerine katılımı teşvik edilmekte, fikir ve önerilerini paylaşabilecekleri, Topluluktaki gelişmelerden haberdar olabilecekleri iletişim platformları oluşturulmaktadır.

Şişecam Topluluğu genelinde yaygın olarak kullanılan kurumsal intranet sistemi Campport ile çalışanlar aralarındaki iletişimi kullanıcı dostu, kolay, erişilebilir ve interaktif bir yapı içerisinde sürdürmektedir.

Fikir Fabrikası platformu ile çalışanların ArTeGe ve inovasyon süreçlerine etkin bir biçimde katılımı sağlanmaktadır. Platform vasıtasıyla, şirkete katma değer sağlayan, verimliliği artıran, iş iklimini ve kurum kültürünü geliştirmeyi hedefleyen, yenilikçiliği benimseyen yaratıcı fikirler değerlendirilmekte ve ödüllendirilmektedir.

Çalışanlar, iş sonuçlarına olumlu etki eden ürün, süreç ve uygulamaların geliştirilmesine katkı sağlayan projeler için Şişecam Yıldızları olarak ödüllendirilmekte, Topluluk için katma değer yaratan fikirler, Öneri Geliştirme Sistemi ile ölçülmektedir. Çalışanların örnek davranışları ve başarıları anlık ödüllendirme sistemleri ve farklı araçlarla takdir edilmektedir. 2019'da bu platform NAR olarak değiştirilmiştir.

Şişecam Topluluğu, çalışanların Topluluktaki gelişmelerden haberdar olabileceği, birbiriyle daha rahat iletişim kurabileceği, sosyal ve kültürel etkinliklerle bir araya gelebilecekleri katılımcı bir kurum kültürü yaratmak için çeşitli uygulamalar hayata geçirmektedir. "Şimdi!" sosyal aktivite kulübü ile çalışanların ilgi alanlarına yönelik etkinlik ve projelere katılımına olanak sağlanmakta, iş yerinde geçirdikleri zaman daha keyifli hale gelmektedir. Çalışanlarla diyalogun güçlendirilmesi adına 2018 yılında düzenlenen "Ailece Şişecam'da Buluşuyoruz" etkinlikleri kapsamında, hayatın her alanında dayanışma halinde büyük bir Topluluk olmanın önemi vurgulanmıştır. Şişecam fabrikalarında çalışanlar ve ailelerin bir araya geldiği etkinlikte yaklaşık 11 bin kişi ağırlanmıştır. Etkinlik ile olumlu iş ikliminin sürdürülebilirliğinin sağlanması, çalışanlar ve aileleri için değer yaratılması hedeflenmiştir.

Şişecam Akademi Seminerleri ve Atölye Çalışmaları, çalışanların ve ailelerinin verimli vakit geçirmeleri, belirli konularda pratik püf noktalarını öğrenmeleri ve çalışanların kendileri arasında ve aileleri ile iletişimin güçlendirilmesi amacıyla gerçekleştirilmektedir. Bu kapsamda konuşmacı/eğitmen seçimleri yapılırken çalışanların günlük, sosyal yaşamları ile örtüşen ve gündemde olan konu ve konuşmacı seçimleri yapılmaktadır. 2018 yılında, merkez ve fabrikalarda yıl boyunca gerçekleştirilen seminerler, alanlarında uzman birçok konuşmacıyı bir araya getirmiştir. Kişisel gelişimden, çocuk yetiştirmeye, iyi beslenmeden kişisel imaj yönetimine kadar farklı konu ve konuşmacılara ilgi oldukça yüksek olmuştur. Merkezde düzenlenen 10 seminere toplam 1.135 kişi, bölgelerde düzenlenen 16 seminere ise 683 kişi katılmıştır. Hayatın her alanında anlatılmak istenen konuya mizahi bir bakış açısıyla bakabilme becerisini kazandırmayı hedefleyen "Haydi Karikatür Çizelim Atölyesi"ne 21 Şişecam çalışanı katılmıştır.

İŞ SAĞLIĞI VE GÜVENLİĞİ

Çalışanlarına sağlıklı ve güvenli bir iş ortamı sunmak Şişecam'ın temel önceliklerinden biridir. Yerleşmiş bir iş sağlığı ve güvenliği kültürünün varlığı, çalışma ortamının sürekli iyileştirilmesine, çalışanların sağlık ve güvenlik konusunda bilinçli ve farkında olarak hareket etmelerine olanak tanımaktadır.

Şişecam'da iş sağlığı ve güvenliği konusu Şişecam Endüstri İlişkileri Direktörlüğü tarafından yönetilmektedir. Topluluk genelindeki uygulamaların tutarlı olması amacıyla iş sağlığı ve güvenliği konuları Topluluğun yayınladığı İSG politikası çerçevesinde ve OHSAS 18001 Standardına uyumlu olarak yönetilmektedir.

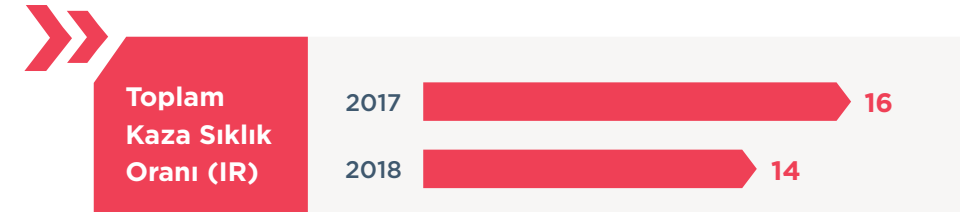
"2022'ye kadar sıfır iş kazası" hedefiyle hareket eden Şişecam iş süreçlerindeki riskleri en aza indirmek ve kazasız iş yerleri oluşturmak adına çeşitli uygulamalar yürütmektedir. İş yerlerinde meydana gelen kazalar kayıt altına alınmakta, böylece iş kazaları sistematik bir şekilde izlenmekte ve kontrol edilmektedir. Topluluk şirketleri, Topluluğa bağlı şirketlerin de iş kazalarını ve alınan aksiyonları öğrenmektedir. Topluluk şirketleri bünyesinde kaza sayılarını, etkilerini ve yaralanmaları azaltmak adına sürekli risk analizleri yürütülmekte, önleyici kontrol planları yapılmakta ve periyodik ekipman kontrolleri gerçekleştirilmektedir.

2018 yılında İSG konusunda sıfır kaza hedefine yönelik olarak yasal mevzuat ve global gelişmeler ışığında yeni proje ve çalışmalar yürütülmüştür. Bu kapsamda, yurtdışı fabrikalarda

İSG çapraz denetimleri gerçekleştirilmiş, üretimde yer alan mühendis ve teknisyenlere İSG liderlik eğitimleri verilmiş, yurtiçi ve yurtdışı fabrikalarda İSG risk analizi ve olay bildirim sistemleri oluşturulmuştur.

Şişecam Topluluğu İSG kültürünün içselleştirilmesi amacıyla sürdürdüğü çalışmaları çalışanlarının ailelerini kapsayacak bir şekilde hayata geçirmektedir. 2018 yılında, iş sağlığı ve güvenliği haftası kutlamaları çerçevesinde çalışanlarının ve ailelerinin katıldığı İş Sağlığı ve Güvenliği Resim Yarışması düzenlenmiştir. Yarışmaya yurtiçi ve yurtdışı fabrikalarından 263 adet başvuru yapılmıştır. Üst düzey yönetimin, ödül alan çocukların ve ailelerinin katılımıyla ödül töreni gerçekleştirilmiştir.

İş sağlığı ve güvenliği kültürünün desteklenmesi, iş kazalarının azaltılması, üretim faaliyetlerinin her aşamasının sağlıklı ve güvenli bir çalışma ortamında gerçekleştirilmesi ancak çalışanların bilinçlendirilmesi ile mümkündür. Bu nedenle Şişecam, çalışanlarına yönelik iş sağlığı ve güvenliği eğitimleri organize etmektedir. Fabrikalarda verilen İSG eğitimlerinin etkinliğinin artırılması için 2018 yılında, hedef odaklı İSG eğitimleri başlatılmıştır. Çalışan başına 16 saat olmak üzere toplamda 7.000 kişi*saat iş sağlığı ve güvenliği eğitimi verilmiştir. Dönem içerisinde, İSG kültürünün geliştirilmesi adına yurtiçi fabrikalarında İSG konulu "Bize Bişey Olmaz Abi" isimli forum tiyatro etkinliği gerçekleştirilmiştir.



Şişecam Topluluğu şirketleri, gerçekleştirdikleri iyileştirmelerle çalışanlarına sağlıklı ve güvenli bir çalışma ortamı sağlamaktadır.

- Şişecam Cam Ambalaj'da Tek Nokta Ders Uygulaması ile çalışanlara iş güvenliği konularında temel bilgiler verilmekte ve iş güvenliğine yönelik bilinçlendirici faaliyetler yürütülmektedir. Tehlike Tahmini Uygulaması kapsamında ise en fazla kazaların yaşandığı üretim şefliği çalışanları her gün 30 dakikalık sürede işi dışında tehlike tahmini gerçekleştirmektedir.
- Soda Sanayii A.Ş.'de proje bazlı işlerde İş Yapma Metodu Uygulaması yürütülerek iş öncesinde her adım için alınması gereken önlemler ve kullanılacak aletlerin uygunluğu kontrol edilmektedir. Kaldırma Planı Uygulaması ile de yüklerin güvenli olarak kaldırılması sağlanarak yaralanma ve maddi hasar oluşumunun engellenmesi amaçlanmaktadır. Kaldırma Planı, kaldırma operasyonları hakkında eğitim almış teknik personeller tarafından Şişecam Topluluğu'nun tüm işletmelerinde kullanılabilir bir uygulamadır.

İSG LİDERLİK EĞİTİMLERİ

İSG çalışmalarının tüm çalışan kademelerinde etkinliklerinin artırılması ve İSG kültürünün gelişmesi için üretimde görevli mühendis ve teknisyenlere İSG Liderlik eğitimleri verilmiştir. Eğitimler kapsamında, şirketin değerlendirilmesi, çalışanın öz değerlendirmesi, iş kazalarının ne zaman ve nasıl olduğu, nasıl önlenebileceği, kültür oluşumunun basamakları ve liderlik özellikleri ve iş sağlığı ve güvenliğine uygulanması konuları işlenmiştir. Eğitimler sonucunda geliştirilmesi gereken noktalar ve İSG kültürünün yaygınlaştırılmasına yönelik faydalı konular paylaşılmıştır.

Şişecam Topluluğu'nda çalışanların mesleki hastalıklara karşı korunması konusuna önem verilmektedir. Çalışanlara mesleki hastalıklar, hastalıklardan korunma prensipleri ve teknikleri, biyolojik ve psikososyal risk etmenleri, ilk yardım gibi konularda bilgilendirilmektedir. Fabrikalarda periyodik ortam ve sağlık kontrolleri gerçekleştirilmektedir.

Şişecam Topluluğu'nda 2018 yılında yapılan iyileştirmeler sonucunda kaza sıklık oranı 2017 yılına kıyasla %12 azalmıştır.





KURUMSAL SOSYAL SORUMLULUK

Şişecam, faaliyet gösterdiği coğrafyalarda toplumsal gelişime katkıda bulunarak değer yaratmayı ilke edinmektedir. Bu doğrultuda yürütülen kurumsal sosyal sorumluluk çalışmaları ile yerel toplulukları ve tedarik zincirini güçlendirmeyi, toplumsal, ekonomik ve çevresel çözümlere aktif katılım sağlamayı hedeflemektedir. BM Sürdürülebilir Kalkınma Hedeflerini bir kılavuz kabul eden Şişecam, sosyal sorumluluk faaliyetlerini yürütürken önceliği savunmasız gruplara, gençlere ve kadınlara vermektedir.

Kurumsal sosyal sorumluluk çalışmaları kapsamında, kültürel mirasın korunmasına ve güçlendirilmesine, eğitim ve öğretime katkı sağlanmasına, sportif faaliyetlerin desteklenmesine, çevre ve doğal kaynakların korunması konusunda farkındalık yaratılmasına yönelik çeşitli projeler hayata geçirilmektedir.



OMNİA KOLEKSİYONU

Paşabahçe'nin 80'inci yılını kutladığı 2015 yılında, Paşabahçe Mağazaları'nın kültür ve gelenekten beslenen özgün Türk camcılığını geleceğe taşıma anlayışı doğrultusunda lanse ettiği Omnia Koleksiyonu, 2017 yılında "su" temasıyla yeniden şekillendirilerek tüketicilerin ve sanatseverlerin beğenisine sunulmuştur. Omnia Su Koleksiyonu için Deniztemiz Derneği/TURMEPA ile yapılan iş birliğiyle derneğin başlattığı "Deniz varsa, hayat var" projesine destek olunmaktadır. Bu kapsamda "Omnia Su" koleksiyonundan satın alınacak her ürün için derneğe yapılan bağışlarla denizde yaşayan bitki ve hayvanların yaşamsal faaliyetlerini yavaşlatan yaklaşık 200 bin litre siyah suyun denizlere karışmasını önleme çalışmalarına destek vermektedir.

KÜLTÜREL DEĞERLERE KATKI

CAM ESERLER KOLEKSİYONU

Cam Eserler Koleksiyonu, Şişecam Topluluğu'nun kültürel değerleri ve mirası korumak amacıyla bir araya getirdiği ve yaklaşık 520 eski cam eserden oluşan koleksiyonu, İstanbul Arkeoloji Müzesi'ne kayıtlıdır. Koleksiyon, Şişecam Genel Merkezi'nde özel olarak hazırlanan alanda korunmakta ve sergilenmektedir. Cam Eserler Koleksiyonu'nun yanı sıra Şişecam'ın desteğiyle açılan Türkiye'de tek, dünyada ise sayılı sualtı arkeoloji müzelerinden olan Bodrum Sualtı Arkeoloji Müzesi Cam Salonu tarih severlere hizmet vermeye devam etmektedir.

TARİH-KÜLTÜR-CAM KOLEKSİYONLARI

Şişecam Topluluğu'nun kültürel mirası koruma ve gelecek kuşaklara aktarma misyonu doğrultusunda, 1999 yılından bu yana Paşabahçe Mağazaları'nda Tarih-Kültür-Cam Koleksiyonu sergilenmektedir. Anadolu'daki tarih ve kültür birikiminin cama yansıtıldığı koleksiyonda bugüne kadar her biri sınırlı sayıda üretilen 500'e yakın farklı ürün geliştirilmiştir. Osmanlı, Camda Mavi Beyaz, Camda Sanatlı Yazı, Mineli Camlar, Mozaik, Anadolu Medeniyetleri, 7, Aşure, İstanbul, Kristalin Çiniler, Konuşan Paralar/Sikkeler ve Zevk-i Selim ve son olarak Camda Dünya Mirası olmak üzere bugüne kadar toplam 13 koleksiyon hayata geçirilmiştir.

SERÇE LİMANI CAM BATIĞI BELGESELİ

Şişecam Topluluğu'nun çevresel değerlere ve çevresel kaynakların korunmasına verdiği önem doğrultusunda hazırladığı "Cam Yeniden Cam" belgeseli, Marmaris Serçe Limanı'nda bulunan Serçe Limanı Cam Batığı'nın keşfediliş öyküsünü anlatmaktadır. Belgesel, su altı arkeolojisi ile cam üretimi ve geri dönüşümü açısından önemli bulgular içermektedir. Dünyanın en önemli batıklarından biri olarak kabul gören batık gemi ve kargosu 1985 yılından beri Şişecam'ın himayesinde Bodrum Su altı Arkeoloji Müzesi'nde sergilenmektedir. "Cam Yeniden Cam" belgeseli ile Cam Batığı'nın hikayesi ve camın sonsuz geri dönüşebilme özelliği daha geniş kitlelere ulaşmaktadır.

EĞİTİM VE ÖĞRETİME KATKI

Şişecam Topluluğu, eğitim ve öğretime katkı çalışmaları kapsamında çalışanlarına ve çalışanlarının öğrenim gören çocuklarına Eğitim Teşvik Bursu vermektedir. Bu kapsamda 2018 yılında, 4 milyon TL'nin üzerinde burs verilmiştir.

2017 yılında İl Millî Eğitim Müdürlüğü ve Yenişehir Belediyesi ile imzalanan protokol çerçevesinde, Yenişehir Şişecam Mesleki ve Teknik Anadolu Lisesi'nin inşası Şişecam tarafından gerçekleştirilmiştir. Millî Eğitim Bakanlığı'na devredilecek olan ve 16 dersliğin yanı sıra başta atölye ve laboratuvarlar olmak üzere çeşitli destek birimleri ile 6 bin metrekarelik kullanım alanına sahip olan okulun 2019 eğitim ve öğretim yılında açılması hedeflenmektedir.

Şişecam tarafından, Mersin Tarsus Organize Sanayi Bölgesi'nde inşa edilerek Millî Eğitim Bakanlığı'na devredilen Özel Şişecam Mesleki ve Teknik Anadolu Lisesi ise 2014-2015 eğitim öğretim yılından bu yana gerçekleştirdiği eğitim faaliyetleriyle daha fazla gencin meslek sahibi olmasına olanak sağlamaktadır. Mersin Valiliği tarafından yürütülen Mesleki Eğitimi Geliştirme Projesi'ne destek verilerek inşa edilen okulun 44 dersliği ve bir atölyesi bulunmaktadır. Okulda 2018-2019 eğitim ve öğretim yılı itibarıyla 912 öğrenci öğrenim görmektedir.

Denizli Cam Fabrikası'nda ise 1990 yılından bu yana üçer yıllık çıraklık eğitimi verilmektedir. 2018-2019 eğitim ve öğretim yılı itibarıyla 22 öğrencinin eğitim gördüğü fabrikada, usta çırak geleneğine göre yetiştirilen 16-21 yaş arasındaki gençler kalfa ve ustalardan teorik ve pratik bilgiler almaktadır.

ÇEVRESEL DEĞERLERE KATKI

CAM YENİDEN CAM PROJESİ

Şişecam Topluluğu tarafından, toplumsal bir davranış değişikliği yaratarak geri dönüşüm toplumuna geçiş destek olmak amacıyla 2011 yılından bu yana sürdürülen "Cam Yeniden Cam" Projesi, Türkiye'nin en kapsamlı sürdürülebilirlik ve sosyal sorumluluk projelerinden biridir. Cam Yeniden Cam Projesi ile cam ambalaj geri dönüşümü konusunda farkındalık yaratılması ve toplumun bilinçlendirilmesi; cam ambalaj atıklarının toplama altyapısının geliştirilmesi; cam ambalaj atıklarının toplanarak işlendiği tesislerin modernize edilmesi ve evsel atıklara karışan cam ambalaj atıklarının düzenli depolama öncesinde ayrıştırılması hedeflenmektedir.

Proje kapsamında, 2011 yılından bu yana 256.760 ilköğretim öğrencisine geri dönüşüm konusunda eğitimler verilmiş, 20 bini aşkın cam kumbarası

belediyelerin kullanımına sunulmuş ve 1.092 bin ton cam atığının geri dönüşümü sağlanmıştır. Böylece 394 bin otomobilin 10 bin kilometre boyunca trafikten çekilmesine eşdeğer karbon emisyonu önlenmiş, geri dönüşüm sayesinde elde edilen enerji tasarrufu 46.022 konutun bir yıllık ısıtma ve sıcak su ihtiyacını karşılayacak seviyeye ulaşmış ve 33.831.974 ağacın bir yılda temizlediği havaya eşdeğer karbondioksit salımı önlenmiştir. Cam Yeniden Cam projesi kapsamında gerçekleştirilen ve farkındalık yaratmayı amaçlayan çeşitli iletişim aktiviteleriyle sürdürülebilir bir gelecek için geri dönüşümün çevreye katkılarının aktarıldığı etkinliklerde yıl boyunca devam etmiştir.

Cam Yeniden Cam Projesi'nin sosyal medyada erişim ve etkileşim sayıları her geçen gün artmaktadır. 2018 yılı sonu itibarıyla sosyal medyada aylık erişim sayısı 3,5 milyona ulaşmıştır. Geri dönüşümün önemini, camın kullanıma ait bilgilerin, geri dönüşüm kazanımlarının farklı kurgularla paylaşıldığı sosyal medya hesaplarında yıl boyunca gerçekleştirilen etkinliklerin canlı yayınları da yapılmıştır. Cam Yeniden Cam projesi sosyal medya hesapları aracılığıyla geniş hedef kitleleriyle etkileşimi sayesinde farkındalık ve bilinçlendirme çalışmalarına önemli katkı sağlamaktadır.

SPORA KATKI

ŞİŞECAM TOPLULUĞU ÇAYIROVA SPOR KULÜBÜ

Şişecam tarafından Çayırova Yelken İhtisas Spor Kulübü Derneği adı altında kurulan Şişecam Çayırova Spor Kulübü, gençlerin spora yönlendirilmesi, gelişimlerine olumlu katkıda bulunulması amacıyla 1982 yılında Çayırova Sosyal Tesisleri'nde faaliyetlerine başlamış ve 1984 yılında Gençlik ve Spor Genel Müdürlüğü nezdinde federe kulüp statüsünü elde etmiştir. Spor Kulübü yaklaşık 150 kişilik sporcu ve yönetici kadrosuyla yelken, kürek ve kano dalında genç sporcular yetişmesine katkı sağlamaktadır.

Kano şubesi 2018 yılında pek çok birincilik, ikincilik ve üçüncülük ödülü kazanmıştır. Kano sporcularından 3'ü Millî Takım kadrosuna seçilerek Uluslararası Glorya Cup, Uluslararası Piastany Regatta, U23 Şampiyonası, U23 Dünya Şampiyonası Uluslararası Olimpik Umutlar Regatta Yarışları'na katılmıştır. Yelken şubesi, Türkiye Yelken Federasyonu 2018 yılı faaliyet programında yer alan pek çok bölgesel ve ulusal yarışa katılarak birincilik, ikincilik ve üçüncülük madalyalarının sahibi olmuştur. Kürek şubesi ise altı ulusal müsabakaya katılarak birincilik, ikincilik ve üçüncülükler elde etmiştir. Kürek şubesinin başarılı sporcularından Zeynep Ece Tilki, Millî Takım'a seçilmiş ve Yıldız Kızlar kategorisinde Balkan ikincisi olarak Gençler Balkan Şampiyonasında uluslararası başarı elde etmiştir.



GELİŞTİR

Şişecam, “Geliştir” anlayışıyla iklim değişikliğiyle mücadele, ar-ge ve dijitalleşmeyi odağına alarak yenilikçi ürün ve hizmetleri hayata geçirmektedir.





İKLİM DEĞİŞİKLİĞİYLE MÜCADELE

Günümüz dünyasının en önemli ve ortak mücadele gerektiren konularından biri olan iklim değişikliği etkisini gün geçtikçe artırmaktadır. Bu kapsamda ölçekten bağımsız olarak tüm şirketlere önemli sorumluluklar düşmektedir. Bu doğrultuda Şişecam, faaliyetlerini iklim değişikliği ile mücadele konusunda üzerine düşen sorumluluğun farkındalığı ve paydaşlarıyla işbirliği halinde sürdürmektedir.

Şişecam'da sürdürülebilir enerji tedariği, yenilenebilir enerji kaynakları uygulamaları, enerji verimliliğini sağlayacak verimlilik projeleri için yol haritasının belirlenmesi ve uygulamaya alınmasına yönelik çalışmalar yürütülmektedir. Sürdürülebilir Enerji Ölçme İzleme Sistemi (SEÖİS) kurulan üretim tesislerinde ana enerji tüketim kalemleri anlık olarak izlenerek süreçlerin performanslarında iyileştirmeler yapılmaktadır.

2012 yılından beri sürdürülen ve Şişecam'ın tüm yurt içi, Bulgaristan ve Romanya'daki işletmelerinde tamamlanan Enerji Etütleri, 2018 yılında Rusya'daki işletmeler (Posuda ve Yelabuga) ile devam etmiştir. 16 fabrikada yılda üç kez olmak üzere basınçlı hava kaçak tespit ve giderme çalışmaları yapılmıştır. Enerji Etütleri sonrasında tespit edilen tasarruf fırsatları tespit edilerek gerekli yatırımlar gerçekleştirilmektedir.

Enerji yoğun sektörlerde faaliyet göstermekte olan Şişecam Topluluğu, 2018 yılında enerji tüketim verimliliğinin artırılması çalışmalarına devam etmiştir. Raporlama döneminde gerçekleştirilen çalışmalar kapsamında 815.285 GJ enerji tasarrufu elde edilmiştir.

Enerji ve karbon emisyonu yönetimi ile ilgili risk ve fırsatlar Şişecam Topluluğu bünyesinde önemli bir öncelik olarak değerlendirilmekte, ilgili süreçler sürekli olarak gözden geçirilmekte ve operasyonlar bu doğrultuda yönetilmektedir. Bu yaklaşım sonucu elde edilen performans sonuçları ve uygulamalar Karbon Saydamlık Projesi (Carbon Disclosure Project) kapsamında 2011 yılından bu yana tüm paydaşlar ile şeffaf bir şekilde paylaşılmaktadır.



İKLİM DEĞİŞİKLİĞİYLE MÜCADELEDE ÖRNEK UYGULAMALAR

Yenilenebilir Enerji - Yenilenebilir Enerji çalışmaları kapsamında, dünyada kurulu güç açısından tek parça çatı uygulamaları arasında önemli yere sahip olan Düzcamlar-Mersin Fabrika çatısı üzerinde kurulu 6 MW gücündeki güneş enerji santraline ek olarak, Şişecam Bilim, Teknoloji ve Tasarım Merkezi çatısına 87 kW kurulu güce sahip 330 adet güneş paneli montajı yapılarak santral devreye alınmıştır.

Atık Isı Tesisleri- Şişecam Topluluğu'na ait dört işletmede devrede olan Atık Isı Tesisleri ile toplamda 15 MW elektrik enerjisi üretim kapasitesi oluşmuş; kapasitenin daha da artırılması adına Düzcamlar- İtalya ve Düzcamlar-Polatlı Fabrikaları'nda kurulması öngörülen yeni Atık Isı Geri Kazanım tesisleri için fizibilite çalışmaları tamamlanmıştır. Üretilen elektrik enerjisinin yanında, sıcak su üretimi sayesinde ısıtma amaçlı doğal gaz tüketimlerinden de tasarruf edilmeye başlanmıştır.



AR-GE VE DİJİTALLEŞME

Şişecam hammaddeden ürüne her adımda “sürdürülebilirlik ve mükemmellik” anlayışı doğrultusunda belirlediği hedefleri gerçekleştirmek ve rekabetçi konumunu sürdürmek amacıyla araştırma ve teknolojik geliştirme ve dijitalleşme çalışmalarına özel önem vermektedir.

Şişecam’da Bilim Teknoloji ve Tasarım merkezi bünyesinde yapılan çalışmaların ana başlıklarını üretim süreçlerinde verimlilik, enerji verimliliği, inovatif teknolojiler, ürünler ve tasarımlarla bunlara bağlı olarak pazarı büyütecek yeni uygulama alanları oluşturmaktadır.

28 ayrı uzmanlık laboratuvarı, tasarım merkezi, toplantı odaları, konferans salonu ve modern ofislerden oluşan ve güncel altyapıyla donatılmış Şişecam Bilim Teknoloji ve Tasarım Merkezi bünyesinde 165 tam zamanlı araştırmacı çalışmaktadır. Ayrıca Üretim gruplarımızda toplamda yaklaşık 75 tam zamanlı araştırmacı Araştırma ve Teknoloji Geliştirme Başkanlığı (ATGB) faaliyetlerine doğrudan destek vermektedir.

ATGB faaliyetleri kapsamında 2018 yılında 42 şemsiye proje içerisinde 237 iş paketi ile çalışılmıştır. Ayrıca yine raporlama döneminde 21 ürün/teknoloji ticarileştirilmiş, 17 patent başvurusu yapılmış 3 patent ve 13 tasarım tescillenmiştir.

2018 yılı içerisinde; 14 ulusal, 7 uluslararası ölçekte, toplam 21 Üniversite-Araştırma Kuruluşu ile 19 ulusal, 15 uluslararası ölçekte toplam 34 firma Ar-Ge birimiyle iş birliği yapılmıştır. “Tasarım” faaliyetlerinde ise 9 ulusal üniversitenin yanı sıra 16’sı yabancı olmak üzere toplam 23 tasarımcı ile ortak çalışmalar gerçekleştirilmiştir.

Şişecam rekabetçi ve üretimdeki öncü rolünün farkındalığıyla verimlilik performansını artırmaya yönelik dijital dönüşüm uygulamalarını hayata geçirmektedir. Bu kapsamdaki gelişmeler sürekli olarak takip edilmekte ve iş süreçleri bu kapsamda gözden

geçirilerek ihtiyaç duyulan uygulamalar hayata geçirilmektedir. 2018 yılı içerisinde akıllı, üretken ve dijital stratejiler Şişecam Topluluğu’nun rekabet gücünü artırmasında kritik bir rol oynamıştır.

Kurumsal veri mimarisini yöneten, veriyi analiz eden ve değere dönüştüren “Akıllı Şişecam” stratejisi uygulamaları kapsamında, 2018 yılında, kurumsal veri mimarisi tasarımı, Topluluk ana veri yönetişimine yönelik süreç ve altyapı çalışmaları yapılmıştır.

Dijital dönüşüm öncelikli, Endüstri 4.0 odaklı, üretim yönetim sistemleri ile entegre “Dijital Şişecam” stratejisi kapsamında raporlama döneminde Sürdürülebilirlik Komitesi Dijital Çalışma Grubu platformu oluşturularak, Topluluk dijital yol haritası çalışmalarına destek verilmeye başlanmıştır. Nesnelerin interneti (IoT) altyapı standartları oluşturulmaya başlanmıştır. Barkodlu üretim ve ambar takip sistemleri, e-fatura, e-irsaliye sistemleri yaygınlaştırılmıştır.

2018 yılında, “BT 2.0 -> Stratejik BT” stratejisi kapsamında Şişecam Dönüşüm Programı BT altyapısı, Şişecam Elyaf Fabrikası’nda Bilgi Teknolojileri (BT) ve Endüstriyel Teknolojiler (OT) altyapılarının kurulması sağlanmıştır. SAP Mükemmeliyet Merkezi modelleme çalışmaları yapılmıştır. Siber güvenlik kapsamında sosyal mühendislik ataklarına karşı testler yapılarak farkındalık artırılmış, yeni nesil güvenlik çözümleri yaygınlaştırılmış, sızma testleri tamamlanmıştır.

Raporlama döneminde, Topluluk merkezi ve tüzel kişiliklerine ait 14 adet ISO 27001 Bilgi Güvenliği Yönetim Sistemi sertifikasyonunun devamlılığının sağlanması kapsamında Topluluk bilgi güvenliğinin korunmasına yönelik eğitimler, farkındalık çalışmaları, süreç geliştirmeleri gerçekleştirilmiştir. Yapılan iç ve dış denetim çalışmaları major bulgu olmaksızın başarı ile tamamlanmıştır.

YENİLİKÇİ ÜRÜNLER

Şişecam Topluluğu operasyonları kapsamında müşteri beklentilerinin yanı sıra çevre ve sürdürülebilirlik konularını da ele alarak geliştirdiği ürünler aynı zamanda yaratılan sürdürülebilir pozitif katma değer artmasını da hedeflemektedir. Bu noktada ilgili tüm paydaşlardan geribildirimler aktif bir şekilde toplanarak ürünlerin yarattığı bu değeri daha ileri noktalara taşımak için aktif bir şekilde değerlendirilmekte ve uygulamaya geçirilmektedir.

Şişecam Düzcamlar, raporlama döneminde İstanbul Havalimanı için özel olarak geliştirilen “Şişecam Temperlenebilir Solar Low-E Cam”ın yanı sıra, üç yeni temperlenebilir Solar Low-E ürününü mimari cam pazarına sunmuştur.

Şişecam Düzcamlar 2018 yılında mimari cam sektörüne yönelik 3 yeni temperlenebilir solar low-E ürünü geliştirilmiştir. Mimari cam sektörüne yönelik en yüksek seçiliğe sahip hat dışı kaplamalı ürünler olan üç gümüşlü ürünler, karakteristik olarak yüksek ışık ve düşük güneş enerjisi geçirgenliği ile nötral görünümün yanı sıra en yüksek enerji tasarrufu

sağlamasıyla ön plana çıkmaktadır. Şişecam Düzcamlar, bu segmentteki öncül ürünü olan “Şişecam Temperlenebilir Solar Low-E Cam Nötral 60/28” ürünü geliştirmiştir. Etkin ısı yalıtımı, optimum güneş ışığı geçirgenliği ve maksimum güneş kontrol özelliğine sahip “Şişecam Temperlenebilir Solar Low-E Nötral 50/27” ve “Şişecam Temperlenebilir Solar Low-E Nötral 51/28” ürünlerini geliştirerek, benzer performansta iki farklı renk seçeneği ile pazara sunmuştur.

2018 yılında Şişecam Otomotiv faaliyetleri kapsamında ince camların kimyasal temperleme teknolojisiyle mukavemetlerinin artırılması araştırmaları hız kazanmış, düzcamlar alanında otomotiv sektöründe yan cam ve kelebek camı olarak hazırlanan prototipler müşteri beğenisine sunulmuştur.

Cam Ev Eşyası Grubu'nda kristal kompozisyonuna sahip ince cidarlı, ultra hafif ayaklı ürünlerin mekanik mukavemeti, düşme, bükme ve darbe dayanımları rakip ürünlerin üzerinde olan Nude serisi ayaklı bardaklar piyasaya sunulmuştur.

MÜŞTERİ İLİŞKİLERİ

Şişecam Topluluğu, gelişen teknoloji ve dijital olanakları iş modelleri ile birlikte değerlendirerek müşterilerine farklılaşan ve özel ürün ve hizmetler sunmaktadır. Topluluk şirketleri gerçekleştirdikleri CRM uygulamaları, müşteri toplantıları, müşteri ziyaretleri ve katılım sağlanan fuarlar aracılığıyla etkin ve şeffaf iletişimi esas alarak müşteri odaklı iş süreçleri geliştirmektedir. Müşterilerin memnuniyetlerinin ölçüldüğü anket sonuçlarına göre aksiyonlar geliştirilmekte, ürün ve hizmetlerin sağladığı katma değer artırılmaya çalışılmaktadır.

Düzcamlar'ın tüketici tercihlerinde etkisi yüksek olan PVC doğrama firmalarının Isıcam markalı ürünlere olan talebini arttırmak, enerji tasarrufu sağlayan serileri tercih etmelerini sağlamak ve Isıcam marka

elçileri yaratmak amacıyla başlatılan Isıcam Sistemleri Kumbara Kart Kulübü raporlama dönemi sonu itibarıyla 7.315 üye sayısına ulaşmıştır. Isıcam Kiosk projesi kapsamında enerji tasarrufu sağlayan nitelikli Isıcam ürünlerinin kullanımının yaygınlaştırılması hedeflenmektedir. Proje kapsamında PVC doğrama firmalarının tüketici ihtiyaçları doğrultusunda onları doğru ürüne yönlendirebilmeleri amaçlanmıştır.

2017 Mart ayında devreye alınan Paşabahçe Kulüp müşteri bağlılık programı üye sayısı 100 bin kişiye ulaşmıştır. Paşabahçe Kulüp üyelerinin toplam cirodan aldıkları pay %13,5 olmuştur. Popüler sosyal medya platformlarından Instagram'daki Paşabahçe hesabının takipçi sayısı %33 artarak 760 bin kişiyi geçmiştir.

TEMEL PAYDAŞ GRUPLARI VE KATILIM PLATFORMLARI

Paydaş Grubu	Katılım Platformları	Katılım Sıklığı
Analistler	Yüz yüze toplantılar • Çalıştaylar	Yılda en az dört kere Yılda 1 kez
Çalışanlar	Memnuniyet anketi • Öneri ve fikir paylaşım platformları • Yüz yüze görüşmeler • Kıdem teşvik ödülü • Tanıma ve ödül sistemi	Sürekli
Hisse ve Bono Yatırımcıları	Genel yönetim kurulu toplantıları, Yurtiçi ve yurtdışında Yatırımcı Konferansları, roadshowlar Periyodik bilgilendirme raporları, Birebir toplantılar Telefon/telekonferans ve e-posta iletişimi	Yılda 1 kez Yılda en az 7-8 kez Yılda en az 4 kez Yılda en az 1 kez Yılda en az 2 kez
Kamu Kuruluşları	Düzenli raporlama • Toplantı, forum ve konferanslar • Basın açıklamaları • Bire bir görüşmeler	Sürekli
Müşteriler	Memnuniyet anketleri • Sosyal medya • Yüz yüze toplantılar ve konferanslar • Telefon ve e-posta	Sürekli
Sivil Toplum Örgütleri	Stratejik iş birlikleri • Etkinlikler	En az ayda bir kez
Tedarikçiler	Günlük iş akışı • Yüz yüze toplantılar • E-posta iletişimi	Sürekli
Üniversiteler	Konferanslar • Ortak çalışmalar • Staj programları	Yılda bir
Yatırımcılar	Yüz yüze toplantılar • Telefon/telekonferans ve e-posta iletişimi • Çalıştaylar	Yılda en az iki kere
Medya	Basın konferansları • Basın açıklamaları • Konferanslar	En az ayda bir kez

KURUMSAL ÜYELİKLER

ARGEMİP (ArGe Merkezleri İletişim Platformu)	Eurosolar	Mirror Group
Celsian Glass Solar (Glas Trend Konseyi)	GAE (Glass Alliance Europe)	NFPA (National Fire Protection Association)
DEİK - Bulgaristan İş Konseyi	ICG (International Commission on Glass)	Petform (Petrol ve Doğal Gaz Platformu Derneği)
DEİK - Romanya İş Konseyi	İstanbul Kültür ve Sanat Vakfı	TEDAR (Tedarik Zinciri Yönetimi Derneği)
Deutsche Glastechnische	İstanbul Sanayi Odası	Türkiye Aile Planlama Vakfı
Elektrik Üreticileri Derneği	İstanbul Ticaret Odası	Türkiye Kurumsal Yönetim Derneği
ESG (European Society for Glass Science and Technology)	Kurumsal Risk Yönetimi Derneği	Tüyük Yatırımcı İlişkileri Derneği
EUROGIA	Lüleburgaz Sanayi ve Ticaret Odası	
European Physical Society Energy Working Groupe	Milletlerarası Ticaret Odası	

PERFORMANS GÖSTERGELERİ

EKONOMİK PERFORMANS GÖSTERGELERİ	2018
Toplam ciro (bin TL)	15.550.314
Çalışanlara ödenen ücret ve yan haklar (bin TL)	1.423.466
Ödenen temettü miktarı (bin TL)	456.809
Devlete ödenen vergi miktarı (bin TL)	537.910
Bağış-sponsorluk-KSS bütçesi (bin TL)	4.326

SOSYAL PERFORMANS GÖSTERGELERİ	2018
Çalışan Demografisi	
Toplam İşgücü (Sayı)	21.968
<i>Kadın</i>	4.586
<i>Erkek</i>	17.382
Sözleşme Türüne Göre Toplam İşgücü (Sayı)	21.968
Belirsiz Süreli İş Akdi	21.609
<i>Kadın</i>	4.462
<i>Erkek</i>	17.147
Geçici İş Akdi	359
<i>Kadın</i>	127
<i>Erkek</i>	232
Kategori Bazında Toplam İşgücü (Sayı)	21.968
Mavi Yakalı	14.931
<i>Kadın</i>	2.589
<i>Erkek</i>	12.342
Beyaz Yakalı	7.037
<i>Kadın</i>	1.997
<i>Erkek</i>	5.040
İstihdam Türüne Göre Toplam İşgücü (Sayı)	21.968
Tam Zamanlı	21.913
<i>Kadın</i>	4.560
<i>Erkek</i>	17.353
Yarı Zamanlı	55
<i>Kadın</i>	26
<i>Erkek</i>	29
Eğitim Düzeyine Göre Toplam İşgücü (Sayı)	21.968
<i>İlköğretim</i>	2.717
<i>Lise</i>	10.799
<i>Üniversite ve Üstü</i>	8.452

Çalışan Demografisi	2018
Yaş Grubuna Göre Toplam İşgücü (Sayı)	21.968
<i>30 Altı</i>	4.853
<i>30-50</i>	15.428
<i>50+</i>	1.687
Taşeron Çalışan Sayısı	8.173
<i>Tam Zamanlı</i>	7.952
<i>Yarı Zamanlı</i>	221
<i>Kadın</i>	1.833
<i>Erkek</i>	6.340
Çalışan Kıdemî	21.968
<i>Kadın Çalışanlar 0-5 yıl</i>	2.440
<i>Kadın Çalışanlar 5-10 yıl</i>	989
<i>Kadın Çalışanlar 10+ yıl</i>	1.201
<i>Erkek Çalışanlar 0-5 yıl</i>	6.763
<i>Erkek Çalışanlar 5-10 yıl</i>	3.521
<i>Erkek Çalışanlar 10+ yıl</i>	7.054
Üst Yönetim Yapısı (Sayı)	
Cinsiyet Bazında	142
<i>Kadın</i>	24
<i>Erkek</i>	118
Yaş Grubuna Göre	
<i>30-50</i>	90
<i>50+</i>	52
Uyruk	
<i>TC Vatandaşı</i>	120
<i>Expat</i>	22
Yönetim Kurulu Yapısı (Sayı)	9
<i>Kadın</i>	2
<i>Erkek</i>	7
Orta Düzey Yönetim Yapısı (Sayı)	484
Cinsiyet Bazında	
<i>Kadın</i>	113
<i>Erkek</i>	371
Yaş Grubuna Göre	
<i>30 Altı</i>	3
<i>30-50</i>	389
<i>50+</i>	92
Uyruk	
<i>TC Vatandaşı</i>	413
<i>Expat</i>	71

Devir Hızı	2018
İşe Yeni Alınan Çalışanlar (Sayı)	
Cinsiyet Bazında	
<i>Kadın</i>	943
<i>Erkek</i>	1.888
Yaş Grubuna Göre	
<i>30 Altı</i>	1.556
<i>30-50</i>	1.153
<i>50+</i>	122
İşten Ayrılan Çalışanlar (Sayı)	
Cinsiyet Bazında	
<i>Kadın</i>	747
<i>Erkek</i>	1.781
Yaş Grubuna Göre	
<i>30 Altı</i>	911
<i>30-50</i>	1.298
<i>50+</i>	319
Eşitlik-Kapsayıcılık	2018
Doğum İznine Ayrılan Çalışan Sayısı	
<i>Kadın</i>	272
<i>Erkek</i>	664
Doğum İzninden Dönem Çalışan Sayısı	
<i>Kadın</i>	151
<i>Erkek</i>	534
Toplu Sözleşme Kapsamında Çalışan İşgücü (Sayı)	
<i>Kadın</i>	1.756
<i>Erkek</i>	9.800
Yıl içinde oluşan ayrımcılık vakalarının sayısı (adet)	0
Engelli Çalışan Sayısı	
<i>Kadın</i>	46
<i>Erkek</i>	382



Çalışan Gelişimi	2018
Çalışan Eğitimleri (kişixsaat)	
<i>Mavi Yakalı Kadın</i>	185
<i>Beyaz Yakalı Kadın</i>	51.992
<i>Mavi Yakalı Erkek</i>	159.968
<i>Beyaz Yakalı Erkek</i>	146.306
<i>Kadın</i>	52.177
<i>Erkek</i>	306.275
Şişecam Akademi'de verilen eğitimler (kişixsaat)*	358.452
Düzenli performans değerlendirme geribildirimi verilen çalışan sayısı	
<i>Kadın</i>	1.651
<i>Erkek</i>	4.069
<i>Mavi Yakalı</i>	0
<i>Beyaz Yakalı</i>	5.720
Çevre Eğitimleri	2018
Çalışanlara Sunulan Çevre Eğitimleri (kişixsaat)	
<i>Doğrudan İstihdam</i>	14.087
<i>Müteahhit Firma Çalışanı</i>	1.794
Ar-Ge	2018
Ar-Ge bütçesi (milyon TL)	117
Ar-Ge çalışanı sayısı	537
Patent başvuru sayısı	17
Alınan patent sayısı	3
Fikir Fabrikası'na iletilenproje sayısı	514
Fikir Fabrikası'nda hayata geçirilen proje sayısı	25
Tedarik Zinciri Yönetimi	2018
Aktif tedarikçi sayısı	15.275
Yerel tedarikçi sayısı	9.238
Yerel tedarik oranı (%)	55
İş Sağlığı ve Güvenliği	2018
Kaza Şiddet Oranı	685
Kaza Sıklık Oranı	14
Çalışanlara Sunulan İSG Eğitimleri (kişixsaat)	215.348

*Yurtiçi fabrikalar

ÇEVRESEL PERFORMANS GÖSTERGELERİ		2018
Doğal Kaynaklar		
Kaynak bazında su çekimi miktarı (m ³)		
<i>Şebeke</i>		5.284.135
<i>Yüzeysel su</i>		18.819.498
<i>Yeraltı</i>		13.698.502
<i>Diğer</i>		3.595.764
<i>Toplam</i>		41.397.899
Geri kazanılan ya da tekrar kullanılan su miktarı (m ³)		4.278.365
Hedef ortama göre atık su deşarjı (m ³)		
<i>Doğal Alıcı Ortam</i>		16.530.617
<i>Atık Su Kanalı</i>		1.669.665
<i>Toplam</i>		22.422.846
Bertaraf metoduna göre tehlikeli atık miktarı (ton)		
<i>Enerji Geri Kazanımı</i>		568.611
<i>Geri Kazanım</i>		225.787
<i>Atık Yakma</i>		12.085
<i>Düzenli depolama</i>		5.232
<i>Diğer</i>		211
<i>Toplam</i>		811.926
Bertaraf metoduna göre tehlikesiz atık miktarı (ton)		
<i>Enerji Geri Kazanımı</i>		3.996
<i>Geri Kazanım</i>		4.630.093
<i>Atık Yakma</i>		2.263
<i>Düzenli depolama</i>		1.688.013
<i>Diğer</i>		37.708
<i>Toplam</i>		6.362.072
Toplam atık miktarı (ton)		7.173.999
Kullanılan toplam ambalaj miktarı (ton)		123.505

İklim Değişikliği ile Mücadele		2018
Enerji tüketim miktarı (GJ)		2018
<i>Doğalgaz</i>		53.785.674
<i>Elektrik</i>		5.941.793
<i>LPG</i>		38.014
<i>Asetilen</i>		1.041
<i>Steamcoal/Antrasit/Kömür</i>		18.365.478
<i>Yenilenebilir kaynaklardan sağlanan</i>		11.065
<i>Diğer</i>		1.266.283
<i>Toplam</i>		79.409.348
Enerji tasarrufu miktarı (GJ)		815.285
Scope1 Brüt Emisyon Miktarı (ton)		5.029.624
Scope2 Brüt Emisyon Miktarı (ton)		745.506
Yönetmelik Yaklaşım		
Çevre harcamaları (TL)		
<i>Çevre Yönetim Harcaması (TL)</i>		87.531.217
<i>Çevre Yatırım Harcaması (TL)</i>		11.470.987
<i>Toplam</i>		99.002.205
Dikilen fidan sayısı		5.823

GRI İÇERİK İNDEKSİ

Gösterge	Açıklamalar ve Sayfa Numaraları
GRI 101: Temel 2018	
GRI 102: Genel Göstergeler 2018	
Kurumsal Profil	
102-1	Şişecam Hakkında s.5
102-2	Şişecam Hakkında s.5
102-3	İletişim s.41
102-4	Şişecam Hakkında s.5
102-5	http://www.sisecam.com.tr/tr/yatirimci-iliskileri/kurumsal-kimlik-ve-yonetim/ortaklik-yapisi
102-6	Şişecam Hakkında s.5
102-7	Şişecam Hakkında s.5
102-8	Sosyal Performans Göstergeleri s.38
102-9	Tedarik zincirimiz ürün ve hizmetlerimizin gerektirdiği içeriğe yönelik olarak doğan ihtiyaçlar doğrultusunda şekillenmektedir.
102-10	Şişecam Hakkında s.5
102-11	Şişecam Sürdürülebilirlik Stratejisi: Care For Next s.10
102-12	İşbirlikleri ve Paydaş Katılımı s.15
102-13	Kurumsal Üyelikler s.37

Gösterge	Açıklamalar ve Sayfa Numaraları
Strateji	
102-14	Şişecam Genel Müdürü'nün Mesajı s.4
102-15	Şişecam Sürdürülebilirlik Stratejisi: Care For Next s.10
Etik ve Dürüstlük	
102-16	İş Etiği s.17
102-17	İş Etiği s.17
Yönetişim	
102-18	Sürdürülebilirlik Yönetimi s.14
102-19	Sürdürülebilirlik Yönetimi s.14
102-20	Sürdürülebilirlik Yönetimi s.14
102-21	İşbirlikleri ve Paydaş Katılımı s.15
102-22	Sürdürülebilirlik Yönetimi s.14
102-29	Sürdürülebilirlik Yönetimi s.14
102-30	Sürdürülebilirlik Yönetimi s.14
102-31	Sürdürülebilirlik Yönetimi s.14
102-32	Sürdürülebilirlik Yönetimi s.14
Paydaş Katılımı	
102-40	İşbirlikleri ve Paydaş Katılımı s.15

Gösterge	Açıklamalar ve Sayfa Numaraları
102-41	Sosyal Performans Göstergeleri s.38
102-42	İşbirlikleri ve Paydaş Katılımı s.15
102-43	İşbirlikleri ve Paydaş Katılımı s.15
102-44	İşbirlikleri ve Paydaş Katılımı s.15
Raporlama Uygulaması	
102-45	Rapor Hakkında s.2
102-46	Rapor Hakkında s.2
102-47	Şişecam Sürdürülebilirlik Stratejisi: Care For Next s.10
102-48	Bulunmamaktadır.
102-49	Rapor Hakkında s.2; Şişecam Sürdürülebilirlik Stratejisi: Care For Next s.10 s.5
102-50	Rapor Hakkında s.2
102-51	http://www.sisecam.com.tr/tr/surdurulebilirlik/raporlama/surdurulebilirlik-raporu
102-52	Raporlama yıllık olarak yapılmaktadır.
102-53	İletişim s.41
102-54	Rapor Hakkında s.2
102-55	Rapor Hakkında s.2
102-56	Dış denetim alınmamıştır.

Öncelikli Konular	Gösterge	Açıklamalar ve Sayfa Numaraları
İklim Değişikliğiyle Mücadele		
GRI 103: Yönetim Yaklaşımı 2018	103-1 Öncelikli Konunun Açıklaması ve Bağlayıcılığı	Şişecam Sürdürülebilirlik Stratejisi: Care For Next s.10; İklim Değişikliğiyle Mücadele s.34
	103-2 Yönetim Yaklaşımı ve Bileşenleri	İklim Değişikliğiyle Mücadele s.34
	103-3 Yönetim Yaklaşımı Değerlendirmesi	İklim Değişikliğiyle Mücadele s.34
GRI 302: Enerji 2018	302-1 Organizasyon içindeki enerji tüketimi	Çevresel Performans Göstergeleri s.39
	302-3 Enerji yoğunluğu	Çevresel Performans Göstergeleri s.39
	305-1 Doğrudan (Scope1) sera gazı emisyonları	Çevresel Performans Göstergeleri s.39
GRI 305: Emisyon 2018	305-2 Dolaylı enerji (Scope2) sera gazı emisyonları	Çevresel Performans Göstergeleri s.39
	305-4 Sera gazı emisyonlarının yoğunluğu	Çevresel Performans Göstergeleri s.39
	305-5 Sera gazı emisyonlarının azaltılması	Çevresel Performans Göstergeleri s.39
Doğal Kaynak Kullanımı		
GRI 103: Yönetim Yaklaşımı 2018	103-1 Öncelikli Konunun Açıklaması ve Bağlayıcılığı	Şişecam Sürdürülebilirlik Stratejisi: Care For Next s.10; Doğal Kaynaklar s.20
	103-2 Yönetim Yaklaşımı ve Bileşenleri	Doğal Kaynaklar s.20
	103-3 Yönetim Yaklaşımı Değerlendirmesi	Doğal Kaynaklar s.20
GRI 303: Su 2018	303-1 Kaynağa göre su çekimi	Çevresel Performans Göstergeleri s.39
	303-3 Geri dönüştürülen ve tekrar kullanılan su	Çevresel Performans Göstergeleri s.39
GRI 306: Atıklar 2018	306-1 Kalite ve hedef bazında atık su deşarjı	Çevresel Performans Göstergeleri s.39
	306-2 Türüne ve bertaraf metoduna göre atıklar	Çevresel Performans Göstergeleri s.39
Çeşitlilik ve Kapsayıcılık		
GRI 103: Yönetim Yaklaşımı 2018	103-1 Öncelikli Konunun Açıklaması ve Bağlayıcılığı	Şişecam Sürdürülebilirlik Stratejisi: Care For Next s.10; Çeşitlilik ve Kapsayıcılık s.24
	103-2 Yönetim Yaklaşımı ve Bileşenleri	Çeşitlilik ve Kapsayıcılık s.24
	103-3 Yönetim Yaklaşımı Değerlendirmesi	Çeşitlilik ve Kapsayıcılık s.24
GRI 401: İstihdam 2018	401-1 İşe yeni alınan çalışanlar ve çalışan devir hızı	Sosyal Performans Göstergeleri s.38
	401-3 Doğum izni	Sosyal Performans Göstergeleri s.38
GRI 405: Çeşitlilik ve Eşit Fırsatlar 2018	405-1 Yönetim organları ve çalışanların çeşitliliği	Sosyal Performans Göstergeleri s.38
İş Sağlığı ve Güvenliği		
GRI 103: Yönetim Yaklaşımı 2018	103-1 Öncelikli Konunun Açıklaması ve Bağlayıcılığı	Şişecam Sürdürülebilirlik Stratejisi: Care For Next s.10; İş Sağlığı ve Güvenliği s.29
	103-2 Yönetim Yaklaşımı ve Bileşenleri	İş Sağlığı ve Güvenliği s.29
	103-3 Yönetim Yaklaşımı Değerlendirmesi	İş Sağlığı ve Güvenliği s.29
GRI 403: İş Sağlığı ve Güvenliği 2018	403-2 Yaralanma türü ve kaza sıklık oranları, melek hastalıkları, kayıp gün ve devamsızlık ve işle bağlantılı toplam ölüm vakası sayıları	İş Sağlığı ve Güvenliği s.29; Sosyal Performans Göstergeleri s.38
Yetenek Yönetimi		
GRI 103: Yönetim Yaklaşımı 2018	103-1 Öncelikli Konunun Açıklaması ve Bağlayıcılığı	Şişecam Sürdürülebilirlik Stratejisi: Care For Next s.10; Yetenek Yönetimi s.26
	103-2 Yönetim Yaklaşımı ve Bileşenleri	Yetenek Yönetimi s.26
	103-3 Yönetim Yaklaşımı Değerlendirmesi	Yetenek Yönetimi s.26

Öncelikli Konular	Gösterge	Açıklamalar ve Sayfa Numaraları
GRI 202: Pazardaki Varlık 2018	202-2 Üst yönetimdeki yerel halk oranı	Sosyal Performans Göstergeleri s.38
GRI 401: İstihdam 2018	401-1 Yeni işe alım ve çalışan sirkülasyonu	Sosyal Performans Göstergeleri s.38
	404-1 Çalışan başına eğitim saati	Sosyal Performans Göstergeleri s.38
GRI 404: Eğitim 2018	404-2 Yetenek yönetimi ve yaşamboyu öğrenim programları	Çalışan Gelişimi s.27
	404-3 Düzenli performans ve kariyer gelişimi değerlendirmesi alan çalışanların yüzdesi	Çalışan Gelişimi s.27
Ürün Sorumluluğu		
GRI 103: Yönetim Yaklaşımı 2018	103-1 Öncelikli Konunun Açıklaması ve Bağlayıcılığı	Şişecam Sürdürülebilirlik Stratejisi: Care For Next s.10; Ürün Sorumluluğu s.19
	103-2 Yönetim Yaklaşımı ve Bileşenleri	Ürün Sorumluluğu s.19
	103-3 Yönetim Yaklaşımı Değerlendirmesi	Ürün Sorumluluğu s.19
GRI 416: Tüketici Sağlığı ve Emniyeti 2018	416-1 Ürün ve hizmet kategorilerinin sağlık ve emniyet açısından değerlendirilmesi	Ürün Sorumluluğu s.19
	416-2 Ürün ve hizmetlerin sağlık ve emniyet etkilerine yönelik yasalara uyumsuzluk vakaları	GRI İndeksi: Raporlama döneminde ürün ve hizmetlerin sağlık ve emniyet etkilerine yönelik yasalara uyumsuzluk vakası yaşanmamıştır.
GRI 417: Pazarlama ve Etiketleme	417-1 Ürün ve hizmet bilgileri ve etiketleme için gereklilikler	Ürün Sorumluluğu s.19
	417-2 Ürün ve hizmet bilgileri ve etiketleme ile ilgili yasalara uyumsuzluk vakaları	GRI İndeksi: Raporlama döneminde ürün ve hizmet bilgileri ve etiketleme ile ilgili yasal uyumsuzluk vakası yaşanmamıştır.
GRI 419: Sosyo-ekonomik Uyum 2018	419-1 Sosyal ve ekonomik alandaki yasalara ve düzenlemelere uyumsuzluk vakaları	GRI İçerik İndeksi: Raporlama döneminde sosyal ve ekonomik alanlardaki yasa ve düzenlemelere uyulmaması sebebiyle ödenen önemli bir ceza bulunmamaktadır.
Kurumsal Miras		
GRI 103: Yönetim Yaklaşımı 2018	103-1 Öncelikli Konunun Açıklaması ve Bağlayıcılığı	Şişecam Sürdürülebilirlik Stratejisi: Care For Next s.10; Kurumsal Miras s.22
	103-2 Yönetim Yaklaşımı ve Bileşenleri	Kurumsal Miras s.22
	103-3 Yönetim Yaklaşımı Değerlendirmesi	Kurumsal Miras s.22
Toplumsal Gelişime Katkı		
GRI 103: Yönetim Yaklaşımı 2018	103-1 Öncelikli Konunun Açıklaması ve Bağlayıcılığı	Şişecam Sürdürülebilirlik Stratejisi: Care For Next s.10; Kurumsal Sosyal Sorumluluk s.31-32
	103-2 Yönetim Yaklaşımı ve Bileşenleri	Kurumsal Sosyal Sorumluluk s.31-32
	103-3 Yönetim Yaklaşımı Değerlendirmesi	Kurumsal Sosyal Sorumluluk s.31-32
Ar-Ge ve Dijitalleşme		
GRI 103: Yönetim Yaklaşımı 2018	103-1 Öncelikli Konunun Açıklaması ve Bağlayıcılığı	Şişecam Sürdürülebilirlik Stratejisi: Care For Next s.10; Ar-ge ve Dijitalleşme s.35
	103-2 Yönetim Yaklaşımı ve Bileşenleri	Ar-ge ve Dijitalleşme s.35
	103-3 Yönetim Yaklaşımı Değerlendirmesi	Ar-ge ve Dijitalleşme s.35
Yenilikçi Ürünler		
GRI 103: Yönetim Yaklaşımı 2018	103-1 Öncelikli Konunun Açıklaması ve Bağlayıcılığı	Şişecam Sürdürülebilirlik Stratejisi: Care For Next s.10; Yenilikçi Ürünler s.36
	103-2 Yönetim Yaklaşımı ve Bileşenleri	Yenilikçi Ürünler s.36
	103-3 Yönetim Yaklaşımı Değerlendirmesi	Yenilikçi Ürünler s.36

GRI Hizmetler Birimi, Materiality Disclosures Service kapsamında, GRI İçerik İndeksi'nin açıkça sunulduğunu ve 102-40 ve 102-49 arası Açıklamaların raporun uygun bölümlerinde yer aldığını değerlendirmiştir. Bu hizmet, raporun İngilizce versiyonu üzerinden gerçekleştirilmiştir.

TÜRKİYE ŞİŞE VE CAM FABRİKALARI A.Ş.

ŞİŞECAM GENEL MERKEZİ
İçmeler Mahallesi, D-100 Karayolu Caddesi, No:44A
34947 Tuzla/İSTANBUL

RAPORLAMA DANIŞMANI & TASARIM

KIYMET-i
harbiye

kiymetiharbiye.com

UYARI

TÜRKİYE ŞİŞE VE CAM FABRİKALARI A.Ş. 2018 SÜRDÜRÜLEBİLİRLİK RAPORU'nda yayımlanan tüm bilgi TÜRKİYE ŞİŞE VE CAM FABRİKALARI A.Ş. tarafından sağlanmış olup Rapor'un hazırlandığı dönem itibariyle doğru olduğuna inanılmakta ve iyi niyetle açıklanmaktadır. Ancak TÜRKİYE ŞİŞE VE CAM FABRİKALARI A.Ş. bu bilgilere ilişkin herhangi bir garanti ve taahhütte bulunmamaktadır.